

Приложение 2
к приказу Минприроды России
от 09.11.2020 г. № 912

УТВЕРЖДАЮ:
Должность Глава администрации
Ф.И.О. Сидельников
Дата 11.07.2022



Акт
обследования аварийных деревьев № 2
Городские леса городского поселения "Город Киров"
Калужская область

Место проведения:

Участковое лесничество	Урочище (дача)	Квартал (кварталы)	Выдел (выделы)
-	-	5	2

Кадастровый номер участка: 40:29:000000:472

ПЕРЕЧЕТНАЯ ВЕДОМОСТЬ АВАРИЙНЫХ ДЕРЕВЬЕВ, НАЗНАЧЕННЫХ В РУБКУ

№ дерева	Координаты	Порода	Высота, м	Диаметр, см	Запас, куб. м.	Структурные изъяны, характеризующие аварийные деревья	Мероприятие	Срок проведения мероприятия
1	2	3	4	5	6	7	8	9
12	54,0882328/34,31465 45	С	23	32	1,02	Наличие гнили (832)	рубка аварийных деревьев	в течение года
25	54,0897102/34,31548 6	С	26	20	0,3	Наличие гнили (832)	рубка аварийных деревьев	в течение года
26	54,0897457/34,31598 94	С	29	24	0,47	Наличие гнили (832)	рубка аварийных деревьев	в течение года
27	54,0885115/34,31613 11	С	27	44	1,82	Наличие гнили (832)	рубка аварийных деревьев	в течение года
28	54,0883729/34,31613 05	С	20	40	1,48	Наличие гнили (832),	рубка аварийных деревьев	в течение года
29	54,0883729/34,31613 05	С	29	36	1,18	Наличие гнили (832),	рубка аварийных деревьев	в течение года
30	54,0883729/34,31613 05	С	25	24	0,47	Наличие гнили (832),	рубка аварийных деревьев	в течение года

Исполнитель работ по проведению лесопатологического обследования:

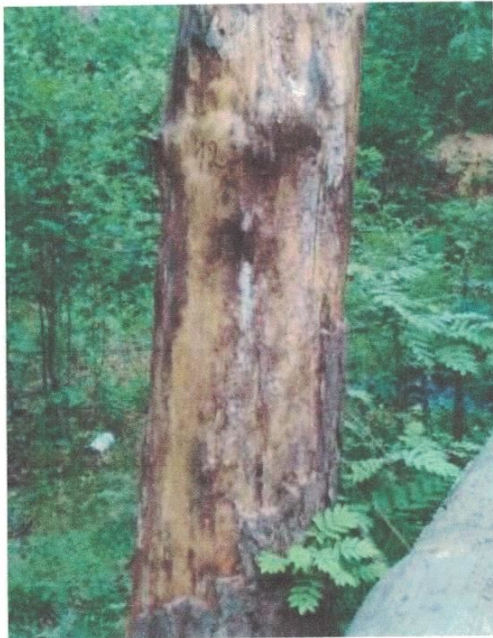
Будаева Н.А.

Будаева

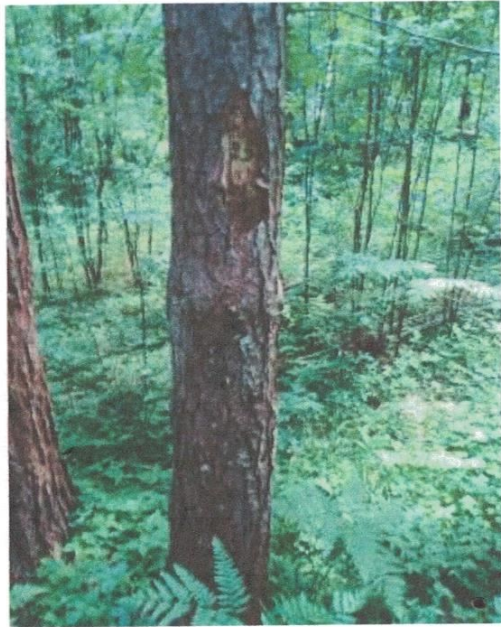
Дата составления документа: 11.07.2022 г.

Телефон: 8 (4842)56-22-57.

Дерево №12



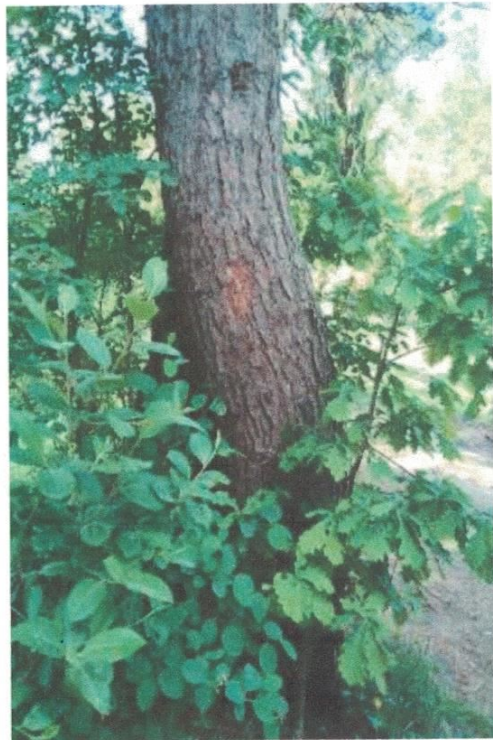
Дерево №25



Дерево №26



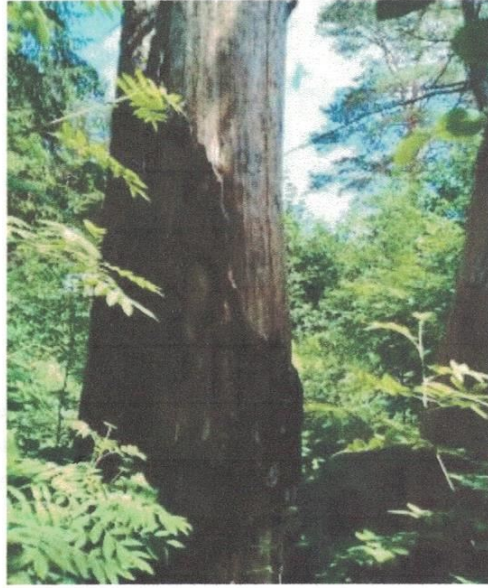
Дерево №27



Дерево №28



Дерево №29



Дерево №30

