

ОПИСАНИЕ МЕСТОПОЛОЖЕНИЯ ГРАНИЦ

Описание местоположения границы территориальной зоны СН1 (Зона размещения кладбищ, скотомогильников, крематориев) город Киров муниципального образования "Городское поселение "Город Киров"" муниципального района "Город Киров и Кировский район" Калужской области
(наименование объекта, местоположение границ которого описано (далее - объект))

Раздел 1

Сведения об объекте		
№ п/п	Характеристики объекта	Описание характеристик
1	2	3
1	Местоположение объекта	город Киров муниципального образования "Городское поселение "Город Киров"" муниципального района "Город Киров и Кировский район" Калужской области. Граница территориальной зоны СН1 (Зона размещения кладбищ, скотомогильников, крематориев)
2	Площадь объекта +/- величина погрешности определения площади (Р+/- Дельта Р)	118510 кв.м ± 692 кв.м
3	Иные характеристики объекта	—

Раздел 3

Сведения о местоположении измененных (уточненных) границ объекта							
1. Система координат <u>40.1</u>							
2. Сведения о характерных точках границ объекта							
Обозначение характерных точек границ	Существующие координаты, м		Измененные (уточненные) координаты, м		Метод определения координат характерной точки	Средняя квадратическая погрешность положения характерной точки (Mt), м	Описание обозначения точки на местности (при наличии)
	X	Y	X	Y			
1	2	3	4	5	6	7	8
–	–	–	–	–	–	–	–
3. Сведения о характерных точках части (частей) границы объекта							
1	385741.94	1169745.16	385805.07	1169666.45	Картометрический метод	1.00	–
2	385779.15	1169786.51	385834.89	1169700.45	Картометрический метод	1.00	–
3	385753.86	1169832.03	385779.15	1169786.51	Картометрический метод	1.00	–
4	385750.20	1169831.78	385753.86	1169832.03	Картометрический метод	1.00	–
5	385704.84	1169835.48	385750.20	1169831.78	Картометрический метод	1.00	–
6	385670.59	1169824.49	385704.84	1169835.48	Картометрический метод	1.00	–
7	385716.92	1169766.45	385670.59	1169824.49	Картометрический метод	1.00	–
8	385741.94	1169745.16	385716.92	1169766.45	Картометрический метод	1.00	–
9	–	–	385741.94	1169745.16	Картометрический метод	1.00	–
1	–	–	385805.07	1169666.45	Картометрический метод	1.00	–
–	–	–	–	–	–	–	–
10	384658.62	1170891.36	384658.62	1170891.36	Картометрический метод	1.00	–
11	384689.59	1170930.29	384689.59	1170930.29	Картометрический метод	1.00	–
12	384645.52	1170963.53	384645.52	1170963.53	Картометрический метод	1.00	–
13	384592.85	1170983.17	384592.85	1170983.17	Картометрический метод	1.00	–
14	384568.21	1170937.56	384568.21	1170937.56	Картометрический метод	1.00	–
10	384658.62	1170891.36	384658.62	1170891.36	Картометрический метод	1.00	–
–	–	–	–	–	–	–	–
15	383300.39	1173029.95	383300.39	1173029.95	Картометрический метод	1.00	–
16	383411.18	1173100.81	383411.18	1173100.81	Картометрический метод	1.00	–
17	383434.27	1173118.50	383434.27	1173118.50	Картометрический метод	1.00	–
18	383455.32	1173135.59	383455.32	1173135.59	Картометрический метод	1.00	–
19	383478.33	1173161.16	383478.33	1173161.16	Картометрический метод	1.00	–
20	383492.75	1173175.13	383492.75	1173175.13	Картометрический метод	1.00	–
21	383499.91	1173182.98	383499.91	1173182.98	Картометрический метод	1.00	–

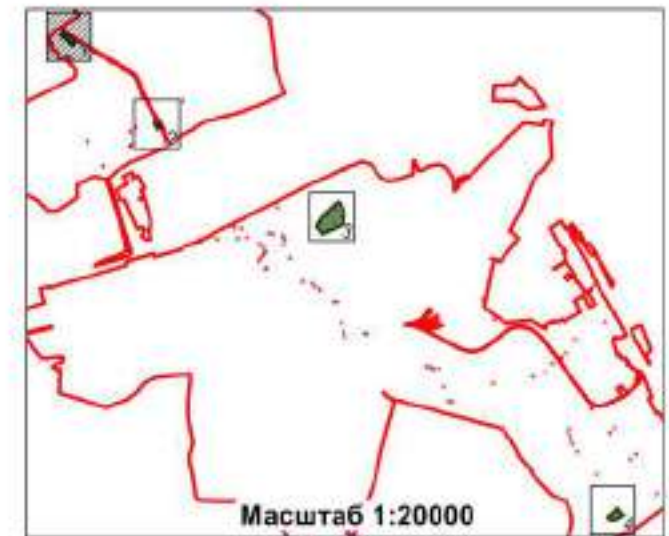
22	383516.64	1173196.85	383516.64	1173196.85	Картометрический метод	1.00	–
23	383529.52	1173212.59	383529.52	1173212.59	Картометрический метод	1.00	–
24	383549.77	1173241.23	383549.77	1173241.23	Картометрический метод	1.00	–
25	383569.22	1173255.57	383569.22	1173255.57	Картометрический метод	1.00	–
26	383578.15	1173264.37	383578.15	1173264.37	Картометрический метод	1.00	–
27	383598.78	1173283.61	383598.78	1173283.61	Картометрический метод	1.00	–
28	383609.24	1173295.23	383609.24	1173295.23	Картометрический метод	1.00	–
29	383618.22	1173313.33	383618.22	1173313.33	Картометрический метод	1.00	–
30	383593.51	1173336.60	383593.51	1173336.60	Картометрический метод	1.00	–
31	383566.15	1173353.37	383566.15	1173353.37	Картометрический метод	1.00	–
32	383538.59	1173367.75	383538.59	1173367.75	Картометрический метод	1.00	–
33	383498.32	1173382.99	383498.32	1173382.99	Картометрический метод	1.00	–
34	383461.27	1173398.86	383461.27	1173398.86	Картометрический метод	1.00	–
35	383400.75	1173394.28	383400.75	1173394.28	Картометрический метод	1.00	–
36	383321.31	1173387.73	383321.31	1173387.73	Картометрический метод	1.00	–
37	383298.18	1173334.25	383298.18	1173334.25	Картометрический метод	1.00	–
38	383272.98	1173279.25	383272.98	1173279.25	Картометрический метод	1.00	–
39	383260.28	1173251.05	383260.28	1173251.05	Картометрический метод	1.00	–
40	383193.28	1173108.65	383193.28	1173108.65	Картометрический метод	1.00	–
41	383203.72	1173101.66	383203.72	1173101.66	Картометрический метод	1.00	–
15	383300.39	1173029.95	383300.39	1173029.95	Картометрический метод	1.00	–
–	–	–	–	–	–	–	–
42	379465.38	1176867.91	379465.38	1176867.91	Картометрический метод	1.00	–
43	379482.58	1176891.11	379482.58	1176891.11	Картометрический метод	1.00	–
44	379515.38	1176933.71	379515.38	1176933.71	Картометрический метод	1.00	–
45	379543.78	1176960.11	379543.78	1176960.11	Картометрический метод	1.00	–
46	379586.78	1176990.11	379586.78	1176990.11	Картометрический метод	1.00	–
47	379496.05	1177050.39	379496.05	1177050.39	Картометрический метод	1.00	–
48	379487.35	1177054.26	379487.35	1177054.26	Картометрический метод	1.00	–
49	379480.23	1177047.40	379480.23	1177047.40	Картометрический метод	1.00	–
50	379470.16	1177032.81	379470.16	1177032.81	Картометрический метод	1.00	–
51	379444.19	1176992.48	379444.19	1176992.48	Картометрический метод	1.00	–
52	379440.61	1176985.74	379440.61	1176985.74	Картометрический метод	1.00	–
53	379433.19	1176966.12	379433.19	1176966.12	Картометрический метод	1.00	–
54	379430.88	1176950.03	379430.88	1176950.03	Картометрический метод	1.00	–

					ий метод		
55	379429.98	1176897.31	379429.98	1176897.31	Картометрический метод	1.00	–
42	379465.38	1176867.91	379465.38	1176867.91	Картометрический метод	1.00	–





Текстовое описание местоположения границ объекта		
Прохождение границы		Описание прохождения границы
от точки	до точки	
1	2	3
Зона1(1)	–	–
1	2	Далее - 45.2 м на северо-восток до т. №2
2	3	Далее - 102.5 м на юго-восток до т. №3
3	4	Далее - 52.1 м на юго-восток до т. №4
4	5	Далее - 3.7 м на юг до т. №5
5	6	Далее - 45.5 м на юг до т. №6
6	7	Далее - 36.0 м на юг до т. №7
7	8	Далее - 74.3 м на северо-запад до т. №8
8	9	Далее - 32.9 м на северо-запад до т. №9
9	1	Далее - 100.9 м на северо-запад до т. №1
Зона1(2)	–	–
10	11	Далее - 49.8 м на северо-восток до т. №11
11	12	Далее - 55.2 м на юго-восток до т. №12
12	13	Далее - 56.2 м на юг до т. №13
13	14	Далее - 51.8 м на юго-запад до т. №14
14	10	Далее - 101.5 м на северо-запад до т. №10
Зона1(3)	–	–
15	16	Далее - 131.5 м на северо-восток до т. №16
16	17	Далее - 29.1 м на северо-восток до т. №17
17	18	Далее - 27.1 м на северо-восток до т. №18
18	19	Далее - 34.4 м на северо-восток до т. №19
19	20	Далее - 20.1 м на северо-восток до т. №20
20	21	Далее - 10.6 м на северо-восток до т. №21
21	22	Далее - 21.7 м на северо-восток до т. №22
22	23	Далее - 20.3 м на северо-восток до т. №23
23	24	Далее - 35.1 м на северо-восток до т. №24
24	25	Далее - 24.2 м на северо-восток до т. №25
25	26	Далее - 12.5 м на северо-восток до т. №26
26	27	Далее - 28.2 м на северо-восток до т. №27
27	28	Далее - 15.6 м на северо-восток до т. №28
28	29	Далее - 20.2 м на северо-восток до т. №29
29	30	Далее - 33.9 м на юго-восток до т. №30
30	31	Далее - 32.1 м на юго-восток до т. №31
31	32	Далее - 31.1 м на юго-восток до т. №32
32	33	Далее - 43.1 м на юг до т. №33
33	34	Далее - 40.3 м на юго-восток до т. №34
34	35	Далее - 60.7 м на юг до т. №35
35	36	Далее - 79.7 м на юг до т. №36
36	37	Далее - 58.3 м на юго-запад до т. №37
37	38	Далее - 60.5 м на юго-запад до т. №38
38	39	Далее - 30.9 м на юго-запад до т. №39
39	40	Далее - 157.4 м на юго-запад до т. №40
40	41	Далее - 12.6 м на северо-запад до т. №41
41	15	Далее - 120.4 м на северо-запад до т. №15
Зона1(4)	–	–
42	43	Далее - 28.9 м на северо-восток до т. №43
43	44	Далее - 53.8 м на северо-восток до т. №44
44	45	Далее - 38.8 м на северо-восток до т. №45
45	46	Далее - 52.4 м на северо-восток до т. №46
46	47	Далее - 108.9 м на юго-восток до т. №47
47	48	Далее - 9.5 м на юго-восток до т. №48
48	49	Далее - 9.9 м на юго-запад до т. №49

49	50	Далее - 17.7 м на юго-запад до т. №50
50	51	Далее - 48.0 м на юго-запад до т. №51
51	52	Далее - 7.6 м на юго-запад до т. №52
52	53	Далее - 21.0 м на запад до т. №53
53	54	Далее - 16.3 м на запад до т. №54
54	55	Далее - 52.7 м на запад до т. №55
55	42	Далее - 46.0 м на северо-запад до т. №42

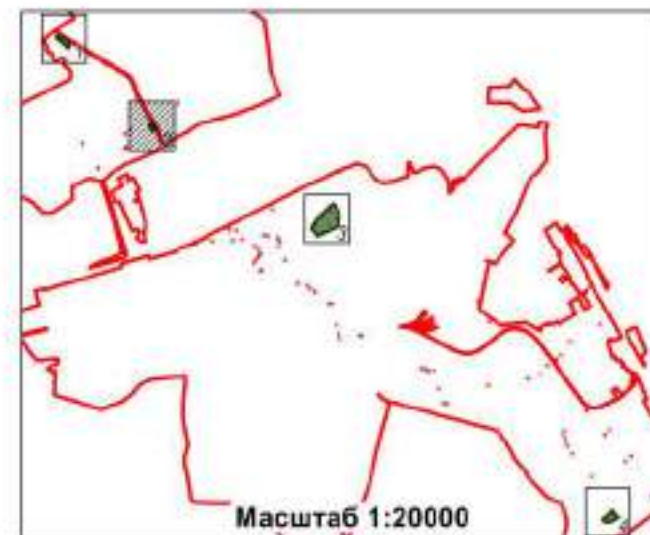
Выносной лист 1







Условные обозначения:

-  Изменяемая граница территориальной зоны СНТ (Зона размещения кладбищ, скотомогильников, крематориев)
-  Граница земельных участков из базы ЕГРН
-  1 Характерные точки объекта
-  Граница населенного пункта

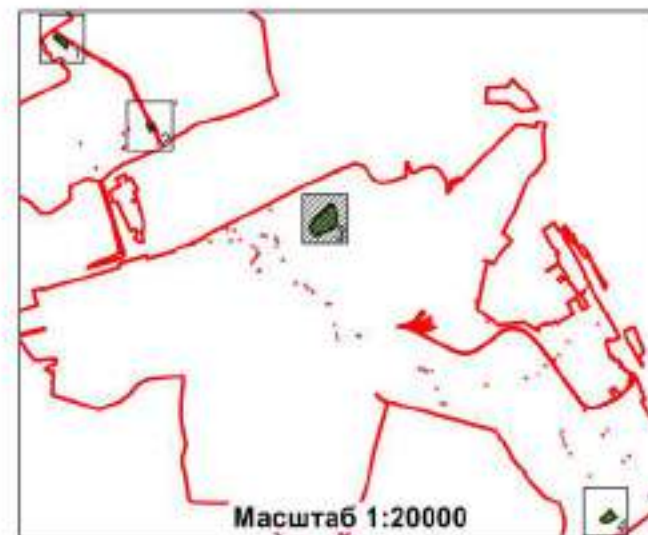
Выносной лист 2







Условные обозначения:

-  Изменяемая граница территориальной зоны СНТ (Зона размещения кладбищ, скотомогильников, крематориев)
-  Граница земельных участков из базы ЕГРН
-  1 Характерные точки объекта
-  Граница населенного пункта

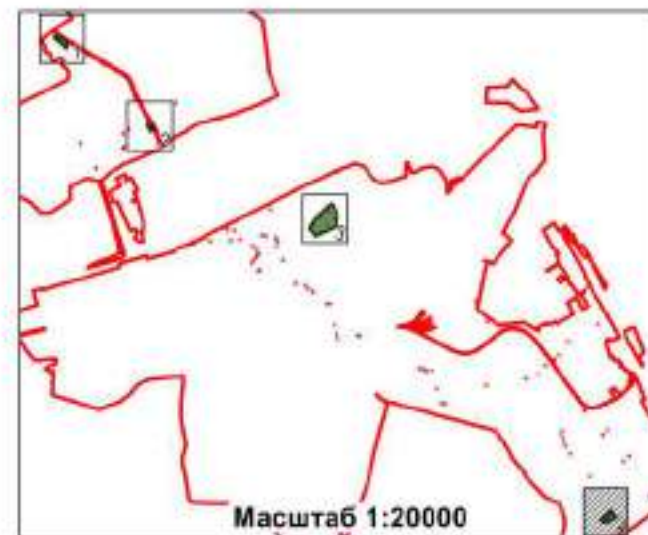
Выносной лист 3







Условные обозначения:

-  Изменяемая граница территориальной зоны СН1 (Зона размещения кладбищ, скотомогильников, крематориев)
-  Граница земельных участков из базы ЕГРН
-  1 Характерные точки объекта
-  Граница населенного пункта

Выносной лист 4



Условные обозначения:

-  Изменяемая граница территориальной зоны СНТ (Зона размещения кладбищ, скотомогильников, крематориев)
-  Граница земельных участков из базы ЕГРН
-  1 Характерные точки объекта
-  Граница населенного пункта