

ОПИСАНИЕ МЕСТОПОЛОЖЕНИЯ ГРАНИЦ

Зона рекреационных объектов (Р-3) населенного пункта г. Киров Городского поселения «Город Киров»
Кировского района Калужской области

(наименование объекта)

Титульный лист**1. Сведения о заказчике работ:****О физическом лице:**

Фамилия, имя, отчество (отчество указывается при наличии)

-

О юридическом лице, органе государственной власти, органе местного самоуправления:

Полное наименование

Кировская районная администрация (исполнительно-распорядительный орган) муниципального района

Страна регистрации (инкорпорации) (указывается в отношении иностранного юридического лица)

-

Фамилия и инициалы уполномоченного представителя, его должность, реквизиты доверенности (если представитель действует по доверенности)

Феденков И.Н., Глава Кировской районной администрации

Подпись _____

Дата « _____ » _____ г.

Место для оттиска печати заказчика

2. Сведения об исполнителе землеустроительных работ:**Об индивидуальном предпринимателе:**

Фамилия, имя, отчество (отчество указывается при наличии)

Зайцева Ирина Романовна

Идентификационный номер налогоплательщика

623012122015

Контактный телефон и почтовый адрес

т. +74842400051. 390000, Российская Федерация, г.Рязань, ул.Право-Лыбедская, д. 40, офис 19-1

Номер квалификационного аттестата кадастрового инженера (если исполнителем является кадастровый инженер)

62-16-589**О юридическом лице:**

Полное наименование

=

Основной государственный регистрационный номер

=

Контактный телефон и почтовый адрес

=

Фамилия и инициалы уполномоченного представителя юридического лица, его должность, реквизиты доверенности (если представитель действует по доверенности)

=

Сведения о кадастровом инженере

=

Подпись _____

Дата « _____ » _____ 2018 г.

Место для оттиска печати лица, составившего карту (план) объекта землеустройства

3. Сведения о согласовании карты (плана) объекта землеустройства:

Полное наименование органа (организации), с которым осуществляется согласование, фамилия и инициалы уполномоченного лица, его должность

Кировская районная администрация (исполнительно - распорядительный орган) муниципального района "Город Киров и Кировский район", Феденков И. Н., Глава Кировской районной администрации

Реквизиты письма (дата и номер, если согласование оформлено в виде письма)

=

Подпись _____

Дата « _____ » _____ г.

Место для оттиска печати органа (организации), с которым осуществляется согласование

ОПИСАНИЕ МЕСТОПОЛОЖЕНИЯ ГРАНИЦ

*Зона рекреационных объектов (Р-3) населенного пункта г. Киров Городского поселения «Город Киров»
Кировского района Калужской области*

(наименование объекта)

№ п/п	Содержание	Номера листов
1	2	3
1	Титульный лист	1
2	Содержание	3
3	Основания для проведения землеустроительных работ и исходные данные	
4	Сведения об объекте землеустройства	
5	Сведения о местоположении границ объекта землеустройства	
6	План границ объекта землеустройства	
7	Приложение Решение - 1 лист Правила землепользования и застройки - 1 лист	

ОПИСАНИЕ МЕСТОПОЛОЖЕНИЯ ГРАНИЦ

Зона рекреационных объектов (Р-3) населенного пункта г. Киров Городского поселения «Город Киров» Кировского района Калужской области

(наименование объекта)

Основания для проведения работ и исходные данные**Перечень документов**

№ п/п	Наименование и реквизиты документа	Сведения об органе (организации), подготовившем или принявшем документ
1	2	3
1	Решение. 112 от 15.06.2017	-
2	Правила землепользования и застройки. Приложение № 1 от 15.06.2017	-
3	Кадастровый план территории. 40/ИСХ/18-265870 от 21.06.2018	-
4	Кадастровый план территории. 40/ИСХ/18-267993 от 22.06.2018	-
5	Кадастровый план территории. 40/ИСХ/18-267575 от 22.06.2018	-
6	Кадастровый план территории. 40/ИСХ/18-267428 от 22.06.2018	-
7	Кадастровый план территории. 40/ИСХ/18-267650 от 22.06.2018	-
8	Кадастровый план территории. 40/ИСХ/18-267676 от 22.06.2018	-
9	Кадастровый план территории. 40/ИСХ/18-267572 от 22.06.2018	-
10	Кадастровый план территории. 40/ИСХ/18-267470 от 22.06.2018	-
11	Кадастровый план территории. 40/ИСХ/18-267447 от 22.06.2018	-
12	Кадастровый план территории. 40/ИСХ/18-266471 от 21.06.2018	-
13	Кадастровый план территории. 40/ИСХ/18-266517 от 21.06.2018	-
14	Кадастровый план территории. 40/ИСХ/18-267590 от 22.06.2018	-
15	Кадастровый план территории. 40/ИСХ/18-267505 от 22.06.2018	-
16	Кадастровый план территории. 40/ИСХ/18-267668 от 22.06.2018	-
17	Кадастровый план территории. 40/ИСХ/18-267645 от 22.06.2018	-
18	Кадастровый план территории. 40/ИСХ/18-267483 от 22.06.2018	-
19	Кадастровый план территории. 40/ИСХ/18-267938 от 22.06.2018	-
20	Кадастровый план территории. 40/ИСХ/18-266511 от 21.06.2018	-
21	Кадастровый план территории. 40/ИСХ/18-266475 от 21.06.2018	-
22	Кадастровый план территории. 40/ИСХ/18-266460 от 21.06.2018	-
23	Кадастровый план территории. 40/ИСХ/18-267423 от 22.06.2018	-
24	Кадастровый план территории. 40/ИСХ/18-267612 от 22.06.2018	-
25	Кадастровый план территории. 40/ИСХ/18-266456 от 21.06.2018	-
26	Кадастровый план территории. 40/ИСХ/18-267474 от 22.06.2018	-
27	Кадастровый план территории. 40/ИСХ/18-267458 от 22.06.2018	-
28	Кадастровый план территории. 40/ИСХ/18-266453 от 21.06.2018	-
29	Кадастровый план территории. 40/ИСХ/18-266467 от 21.06.2018	-
30	Кадастровый план территории. 40/ИСХ/18-267985 от 22.06.2018	-
31	Кадастровый план территории. 40/ИСХ/18-267915 от 22.06.2018	-
32	Кадастровый план территории. 40/ИСХ/18-267988 от 22.06.2018	-
33	Кадастровый план территории. 40/ИСХ/18-267968 от 22.06.2018	-
34	Кадастровый план территории. 40/ИСХ/18-267535 от 22.06.2018	-
35	Кадастровый план территории. 40/ИСХ/18-267497 от 22.06.2018	-
36	Кадастровый план территории. 40/ИСХ/18-266515 от 21.06.2018	-
37	Кадастровый план территории. 40/ИСХ/18-267930 от 22.06.2018	-
38	Кадастровый план территории. 40/ИСХ/18-267923 от 22.06.2018	-
39	Кадастровый план территории. 40/ИСХ/18-267478 от 22.06.2018	-
40	Кадастровый план территории. 40/ИСХ/18-267570 от 22.06.2018	-
41	Кадастровый план территории. 40/ИСХ/18-267646 от 22.06.2018	-
42	Кадастровый план территории. 40/ИСХ/18-266279 от 21.06.2018	-
43	Кадастровый план территории. 40/ИСХ/18-267605 от 22.06.2018	-
44	Кадастровый план территории. 40/ИСХ/18-267574 от 22.06.2018	-
45	Кадастровый план территории. 40/ИСХ/18-267619 от 22.06.2018	-
46	Кадастровый план территории. 40/ИСХ/18-266292 от 21.06.2018	-
47	Кадастровый план территории. 40/ИСХ/18-267550 от 22.06.2018	-
48	Кадастровый план территории. 40/ИСХ/18-267639 от 22.06.2018	-
49	Кадастровый план территории. 40/ИСХ/18-266509 от 21.06.2018	-
50	Кадастровый план территории. 40/ИСХ/18-267511 от 22.06.2018	-
51	Кадастровый план территории. 40/ИСХ/18-267641 от 22.06.2018	-
52	Кадастровый план территории. 40/ИСХ/18-267683 от 22.06.2018	-

ОПИСАНИЕ МЕСТОПОЛОЖЕНИЯ ГРАНИЦ

Зона рекреационных объектов (Р-3) населенного пункта г. Киров Городского поселения «Город Киров» Кировского района Калужской области

(наименование объекта)

Основания для проведения работ и исходные данные**Перечень документов**

№ п/п	Наименование и реквизиты документа	Сведения об органе (организации), подготовившем или принявшем документ
1	2	3
53	Кадастровый план территории. 40/ИСХ/18-267513 от 22.06.2018	-
54	Кадастровый план территории. 40/ИСХ/18-266501 от 21.06.2018	-
55	Кадастровый план территории. 40/ИСХ/18-267594 от 22.06.2018	-
56	Кадастровый план территории. 40/ИСХ/18-267657 от 22.06.2018	-
57	Кадастровый план территории. 40/ИСХ/18-267451 от 22.06.2018	-
58	Кадастровый план территории. 40/ИСХ/18-267603 от 22.06.2018	-
59	Кадастровый план территории. 40/ИСХ/18-267490 от 22.06.2018	-
60	Кадастровый план территории. 40/ИСХ/18-267529 от 22.06.2018	-
61	Кадастровый план территории. 40/ИСХ/18-267440 от 22.06.2018	-
62	Кадастровый план территории. 40/ИСХ/18-267666 от 22.06.2018	-
63	Кадастровый план территории. 40/ИСХ/18-267509 от 22.06.2018	-
64	Кадастровый план территории. 40/ИСХ/18-267995 от 22.06.2018	-
65	Кадастровый план территории. 40/ИСХ/18-267463 от 22.06.2018	-
66	Кадастровый план территории. 40/ИСХ/18-267538 от 22.06.2018	-
67	Кадастровый план территории. 40/ИСХ/18-267633 от 22.06.2018	-
68	Кадастровый план территории. 40/ИСХ/18-267534 от 22.06.2018	-
69	Кадастровый план территории. 40/ИСХ/18-267500 от 22.06.2018	-
70	Кадастровый план территории. 40/ИСХ/18-270047 от 25.06.2018	-
71	Кадастровый план территории. 40/ИСХ/18-266289 от 21.06.2018	-
72	Кадастровый план территории. 40/ИСХ/18-267539 от 22.06.2018	-
73	Кадастровый план территории. 40/ИСХ/18-267472 от 22.06.2018	-
74	Кадастровый план территории. 40/ИСХ/18-267469 от 22.06.2018	-
75	Кадастровый план территории. 40/ИСХ/18-267600 от 22.06.2018	-
76	Кадастровый план территории. 40/ИСХ/18-267944 от 22.06.2018	-
77	Кадастровый план территории. 40/ИСХ/18-267528 от 22.06.2018	-
78	Кадастровый план территории. 40/ИСХ/18-267647 от 22.06.2018	-
79	Кадастровый план территории. 40/ИСХ/18-267475 от 22.06.2018	-
80	Кадастровый план территории. 40/ИСХ/18-267422 от 22.06.2018	-
81	Кадастровый план территории. 40/ИСХ/18-266271 от 21.06.2018	-
82	Кадастровый план территории. 40/ИСХ/18-266291 от 21.06.2018	-
83	Кадастровый план территории. 40/ИСХ/18-267942 от 22.06.2018	-
84	Кадастровый план территории. 40/ИСХ/18-267655 от 22.06.2018	-
85	Кадастровый план территории. 40/ИСХ/18-267456 от 22.06.2018	-
86	Кадастровый план территории. 40/ИСХ/18-267640 от 22.06.2018	-
87	Кадастровый план территории. 40/ИСХ/18-267531 от 22.06.2018	-
88	Кадастровый план территории. 40/ИСХ/18-267690 от 22.06.2018	-
89	Кадастровый план территории. 40/ИСХ/18-266457 от 21.06.2018	-
90	Кадастровый план территории. 40/ИСХ/18-267544 от 22.06.2018	-
91	Кадастровый план территории. 40/ИСХ/18-267620 от 22.06.2018	-
92	Кадастровый план территории. 40/ИСХ/18-267924 от 22.06.2018	-
93	Кадастровый план территории. 40/ИСХ/18-267935 от 22.06.2018	-
94	Кадастровый план территории. 40/ИСХ/18-267525 от 22.06.2018	-
95	Кадастровый план территории. 40/ИСХ/18-267486 от 22.06.2018	-
96	Кадастровый план территории. 40/ИСХ/18-266474 от 21.06.2018	-
97	Кадастровый план территории. 40/ИСХ/18-267980 от 22.06.2018	-
98	Кадастровый план территории. 40/ИСХ/18-267443 от 22.06.2018	-
99	Кадастровый план территории. 40/ИСХ/18-267917 от 22.06.2018	-
100	Кадастровый план территории. 40/ИСХ/18-267929 от 22.06.2018	-
101	Кадастровый план территории. 40/ИСХ/18-267674 от 22.06.2018	-
102	Кадастровый план территории. 40/ИСХ/18-267976 от 22.06.2018	-
103	Кадастровый план территории. 40/ИСХ/18-267596 от 22.06.2018	-
104	Кадастровый план территории. 40/ИСХ/18-267630 от 22.06.2018	-

ОПИСАНИЕ МЕСТОПОЛОЖЕНИЯ ГРАНИЦ

Зона рекреационных объектов (Р-3) населенного пункта г. Киров Городского поселения «Город Киров» Кировского района Калужской области

(наименование объекта)

Основания для проведения работ и исходные данные**Перечень документов**

№ п/п	Наименование и реквизиты документа	Сведения об органе (организации), подготовившем или принявшем документ
1	2	3
105	Кадастровый план территории. 40/ИСХ/18-267465 от 22.06.2018	-
106	Кадастровый план территории. 40/ИСХ/18-267560 от 22.06.2018	-
107	Кадастровый план территории. 40/ИСХ/18-266472 от 21.06.2018	-
108	Кадастровый план территории. 40/ИСХ/18-267433 от 22.06.2018	-
109	Кадастровый план территории. 40/ИСХ/18-266294 от 21.06.2018	-
110	Кадастровый план территории. 40/ИСХ/18-266274 от 21.06.2018	-
111	Кадастровый план территории. 40/ИСХ/18-267421 от 22.06.2018	-
112	Кадастровый план территории. 40/ИСХ/18-267487 от 22.06.2018	-
113	Кадастровый план территории. 40/ИСХ/18-267501 от 22.06.2018	-
114	Кадастровый план территории. 40/ИСХ/18-267585 от 22.06.2018	-
115	Кадастровый план территории. 40/ИСХ/18-267957 от 22.06.2018	-
116	Кадастровый план территории. 40/ИСХ/18-267521 от 22.06.2018	-
117	Кадастровый план территории. 40/ИСХ/18-267520 от 22.06.2018	-
118	Кадастровый план территории. 40/ИСХ/18-267672 от 22.06.2018	-
119	Кадастровый план территории. 40/ИСХ/18-267548 от 22.06.2018	-
120	Кадастровый план территории. 40/ИСХ/18-267543 от 22.06.2018	-
121	Кадастровый план территории. 40/ИСХ/18-266277 от 21.06.2018	-
122	Кадастровый план территории. 40/ИСХ/18-266470 от 21.06.2018	-
123	Кадастровый план территории. 40/ИСХ/18-267616 от 22.06.2018	-
124	Кадастровый план территории. 40/ИСХ/18-267615 от 22.06.2018	-
125	Кадастровый план территории. 40/ИСХ/18-267498 от 22.06.2018	-
126	Кадастровый план территории. 40/ИСХ/18-267987 от 22.06.2018	-
127	Кадастровый план территории. 40/ИСХ/18-267959 от 22.06.2018	-
128	Кадастровый план территории. 40/ИСХ/18-267927 от 22.06.2018	-
129	Кадастровый план территории. 40/ИСХ/18-266288 от 21.06.2018	-
130	Кадастровый план территории. 40/ИСХ/18-267663 от 22.06.2018	-
131	Кадастровый план территории. 40/ИСХ/18-266459 от 21.06.2018	-
132	Кадастровый план территории. 40/ИСХ/18-267658 от 22.06.2018	-
133	Кадастровый план территории. 40/ИСХ/18-267558 от 22.06.2018	-
134	Кадастровый план территории. 40/ИСХ/18-267644 от 22.06.2018	-
135	Кадастровый план территории. 40/ИСХ/18-267541 от 22.06.2018	-
136	Кадастровый план территории. 40/ИСХ/18-267960 от 22.06.2018	-
137	Кадастровый план территории. 40/ИСХ/18-267662 от 22.06.2018	-
138	Кадастровый план территории. 40/ИСХ/18-266287 от 21.06.2018	-
139	Кадастровый план территории. 40/ИСХ/18-267994 от 22.06.2018	-
140	Кадастровый план территории. 40/ИСХ/18-266293 от 21.06.2018	-
141	Кадастровый план территории. 40/ИСХ/18-267627 от 22.06.2018	-
142	Кадастровый план территории. 40/ИСХ/18-267506 от 22.06.2018	-
143	Кадастровый план территории. 40/ИСХ/18-267533 от 22.06.2018	-
144	Кадастровый план территории. 40/ИСХ/18-267516 от 22.06.2018	-
145	Кадастровый план территории. 40/ИСХ/18-267613 от 22.06.2018	-
146	Кадастровый план территории. 40/ИСХ/18-267934 от 22.06.2018	-
147	Кадастровый план территории. 40/ИСХ/18-267634 от 22.06.2018	-
148	Кадастровый план территории. 40/ИСХ/18-267922 от 22.06.2018	-
149	Кадастровый план территории. 40/ИСХ/18-266478 от 21.06.2018	-
150	Кадастровый план территории. 40/ИСХ/18-266485 от 21.06.2018	-
151	Кадастровый план территории. 40/ИСХ/18-267563 от 22.06.2018	-
152	Кадастровый план территории. 40/ИСХ/18-267632 от 22.06.2018	-
153	Кадастровый план территории. 40/ИСХ/18-266476 от 21.06.2018	-
154	Кадастровый план территории. 40/ИСХ/18-267429 от 22.06.2018	-
155	Кадастровый план территории. 40/ИСХ/18-267444 от 22.06.2018	-
156	Кадастровый план территории. 40/ИСХ/18-267586 от 22.06.2018	-

ОПИСАНИЕ МЕСТОПОЛОЖЕНИЯ ГРАНИЦ

Зона рекреационных объектов (Р-3) населенного пункта г. Киров Городского поселения «Город Киров» Кировского района Калужской области

(наименование объекта)

Основания для проведения работ и исходные данные**Перечень документов**

№ п/п	Наименование и реквизиты документа	Сведения об органе (организации), подготовившем или принявшем документ
1	2	3
157	Кадастровый план территории. 40/ИСХ/18-267536 от 22.06.2018	-
158	Кадастровый план территории. 40/ИСХ/18-267660 от 22.06.2018	-
159	Кадастровый план территории. 40/ИСХ/18-267580 от 22.06.2018	-
160	Кадастровый план территории. 40/ИСХ/18-267559 от 22.06.2018	-
161	Кадастровый план территории. 40/ИСХ/18-267588 от 22.06.2018	-
162	Кадастровый план территории. 40/ИСХ/18-267467 от 22.06.2018	-
163	Кадастровый план территории. 40/ИСХ/18-267566 от 22.06.2018	-
164	Кадастровый план территории. 40/ИСХ/18-267507 от 22.06.2018	-
165	Кадастровый план территории. 40/ИСХ/18-267990 от 22.06.2018	-
166	Кадастровый план территории. 40/ИСХ/18-266506 от 21.06.2018	-
167	Кадастровый план территории. 40/ИСХ/18-267453 от 22.06.2018	-
168	Кадастровый план территории. 40/ИСХ/18-267954 от 22.06.2018	-
169	Кадастровый план территории. 40/ИСХ/18-267689 от 22.06.2018	-
170	Кадастровый план территории. 40/ИСХ/18-267932 от 22.06.2018	-
171	Кадастровый план территории. 40/ИСХ/18-267679 от 22.06.2018	-
172	Кадастровый план территории. 40/ИСХ/18-267625 от 22.06.2018	-
173	Кадастровый план территории. 40/ИСХ/18-267537 от 22.06.2018	-
174	Кадастровый план территории. 40/ИСХ/18-267555 от 22.06.2018	-
175	Кадастровый план территории. 40/ИСХ/18-267911 от 22.06.2018	-
176	Кадастровый план территории. 40/ИСХ/18-267485 от 22.06.2018	-
177	Кадастровый план территории. 40/ИСХ/18-267473 от 22.06.2018	-
178	Кадастровый план территории. 40/ИСХ/18-267504 от 22.06.2018	-
179	Кадастровый план территории. 40/ИСХ/18-266272 от 21.06.2018	-
180	Кадастровый план территории. 40/ИСХ/18-267597 от 22.06.2018	-
181	Кадастровый план территории. 40/ИСХ/18-267943 от 22.06.2018	-
182	Кадастровый план территории. 40/ИСХ/18-267973 от 22.06.2018	-
183	Кадастровый план территории. 40/ИСХ/18-267578 от 22.06.2018	-
184	Кадастровый план территории. 40/ИСХ/18-267454 от 22.06.2018	-
185	Кадастровый план территории. 40/ИСХ/18-267919 от 22.06.2018	-
186	Кадастровый план территории. 40/ИСХ/18-267916 от 22.06.2018	-
187	Кадастровый план территории. 40/ИСХ/18-267921 от 22.06.2018	-
188	Кадастровый план территории. 40/ИСХ/18-267969 от 22.06.2018	-
189	Кадастровый план территории. 40/ИСХ/18-267583 от 22.06.2018	-
190	Кадастровый план территории. 40/ИСХ/18-267623 от 22.06.2018	-
191	Кадастровый план территории. 40/ИСХ/18-267952 от 22.06.2018	-
192	Кадастровый план территории. 40/ИСХ/18-267951 от 22.06.2018	-
193	Кадастровый план территории. 40/ИСХ/18-267448 от 22.06.2018	-
194	Кадастровый план территории. 40/ИСХ/18-267931 от 22.06.2018	-
195	Кадастровый план территории. 40/ИСХ/18-267913 от 22.06.2018	-
196	Кадастровый план территории. 40/ИСХ/18-267527 от 22.06.2018	-
197	Кадастровый план территории. 40/ИСХ/18-267675 от 22.06.2018	-
198	Кадастровый план территории. 40/ИСХ/18-267687 от 22.06.2018	-
199	Кадастровый план территории. 40/ИСХ/18-267610 от 22.06.2018	-
200	Кадастровый план территории. 40/ИСХ/18-269465 от 22.06.2018	-
201	Кадастровый план территории. 40/ИСХ/18-267649 от 22.06.2018	-
202	Кадастровый план территории. 40/ИСХ/18-267671 от 22.06.2018	-
203	Кадастровый план территории. 40/ИСХ/18-267977 от 22.06.2018	-
204	Кадастровый план территории. 40/ИСХ/18-267678 от 22.06.2018	-
205	Кадастровый план территории. 40/ИСХ/18-267681 от 22.06.2018	-
206	Кадастровый план территории. 40/ИСХ/18-267669 от 22.06.2018	-
207	Кадастровый план территории. 40/ИСХ/18-266281 от 21.06.2018	-
208	Кадастровый план территории. 40/ИСХ/18-267522 от 22.06.2018	-

ОПИСАНИЕ МЕСТОПОЛОЖЕНИЯ ГРАНИЦ

Зона рекреационных объектов (Р-3) населенного пункта г. Киров Городского поселения «Город Киров» Кировского района Калужской области

(наименование объекта)

Основания для проведения работ и исходные данные**Перечень документов**

№ п/п	Наименование и реквизиты документа	Сведения об органе (организации), подготовившем или принявшем документ
1	2	3
209	Кадастровый план территории. 40/ИСХ/18-267962 от 22.06.2018	-
210	Кадастровый план территории. 40/ИСХ/18-267958 от 22.06.2018	-
211	Кадастровый план территории. 40/ИСХ/18-267945 от 22.06.2018	-
212	Кадастровый план территории. 40/ИСХ/18-265871 от 21.06.2018	-
213	Кадастровый план территории. 40/ИСХ/18-266510 от 21.06.2018	-
214	Кадастровый план территории. 40/ИСХ/18-267552 от 22.06.2018	-
215	Кадастровый план территории. 40/ИСХ/18-267431 от 22.06.2018	-
216	Кадастровый план территории. 40/ИСХ/18-267677 от 22.06.2018	-
217	Кадастровый план территории. 40/ИСХ/18-267599 от 22.06.2018	-
218	Кадастровый план территории. 40/ИСХ/18-267686 от 22.06.2018	-
219	Кадастровый план территории. 40/ИСХ/18-266516 от 21.06.2018	-
220	Кадастровый план территории. 40/ИСХ/18-267489 от 22.06.2018	-
221	Кадастровый план территории. 40/ИСХ/18-267992 от 22.06.2018	-
222	Кадастровый план территории. 40/ИСХ/18-267925 от 22.06.2018	-
223	Кадастровый план территории. 40/ИСХ/18-267502 от 22.06.2018	-
224	Кадастровый план территории. 40/ИСХ/18-267593 от 22.06.2018	-
225	Кадастровый план территории. 40/ИСХ/18-267466 от 22.06.2018	-
226	Кадастровый план территории. 40/ИСХ/18-267981 от 22.06.2018	-
227	Кадастровый план территории. 40/ИСХ/18-266518 от 21.06.2018	-
228	Кадастровый план территории. 40/ИСХ/18-266508 от 21.06.2018	-
229	Кадастровый план территории. 40/ИСХ/18-267984 от 22.06.2018	-
230	Кадастровый план территории. 40/ИСХ/18-267667 от 22.06.2018	-
231	Кадастровый план территории. 40/ИСХ/18-267989 от 22.06.2018	-
232	Кадастровый план территории. 40/ИСХ/18-267953 от 22.06.2018	-
233	Кадастровый план территории. 40/ИСХ/18-266468 от 21.06.2018	-
234	Кадастровый план территории. 40/ИСХ/18-267936 от 22.06.2018	-
235	Кадастровый план территории. 40/ИСХ/18-267691 от 22.06.2018	-
236	Кадастровый план территории. 40/ИСХ/18-267617 от 22.06.2018	-
237	Кадастровый план территории. 40/ИСХ/18-267652 от 22.06.2018	-
238	Кадастровый план территории. 40/ИСХ/18-267503 от 22.06.2018	-
239	Кадастровый план территории. 40/ИСХ/18-270048 от 25.06.2018	-
240	Кадастровый план территории. 40/ИСХ/18-267481 от 22.06.2018	-
241	Кадастровый план территории. 40/ИСХ/18-267933 от 22.06.2018	-
242	Кадастровый план территории. 40/ИСХ/18-267607 от 22.06.2018	-
243	Кадастровый план территории. 40/ИСХ/18-267449 от 22.06.2018	-
244	Кадастровый план территории. 40/ИСХ/18-267963 от 22.06.2018	-
245	Кадастровый план территории. 40/ИСХ/18-267978 от 22.06.2018	-
246	Кадастровый план территории. 40/ИСХ/18-266278 от 21.06.2018	-
247	Кадастровый план территории. 40/ИСХ/18-267622 от 22.06.2018	-
248	Кадастровый план территории. 40/ИСХ/18-267437 от 22.06.2018	-
249	Кадастровый план территории. 40/ИСХ/18-266447 от 21.06.2018	-
250	Кадастровый план территории. 40/ИСХ/18-266502 от 21.06.2018	-
251	Кадастровый план территории. 40/ИСХ/18-267518 от 22.06.2018	-
252	Кадастровый план территории. 40/ИСХ/18-267571 от 22.06.2018	-
253	Кадастровый план территории. 40/ИСХ/18-267628 от 22.06.2018	-
254	Кадастровый план территории. 40/ИСХ/18-267979 от 22.06.2018	-
255	Кадастровый план территории. 40/ИСХ/18-266503 от 21.06.2018	-
256	Кадастровый план территории. 40/ИСХ/18-267459 от 22.06.2018	-
257	Кадастровый план территории. 40/ИСХ/18-267964 от 22.06.2018	-
258	Кадастровый план территории. 40/ИСХ/18-267961 от 22.06.2018	-
259	Кадастровый план территории. 40/ИСХ/18-267461 от 22.06.2018	-
260	Кадастровый план территории. 40/ИСХ/18-267512 от 22.06.2018	-

ОПИСАНИЕ МЕСТОПОЛОЖЕНИЯ ГРАНИЦ

Зона рекреационных объектов (Р-3) населенного пункта г. Киров Городского поселения «Город Киров» Кировского района Калужской области

(наименование объекта)

Основания для проведения работ и исходные данные**Перечень документов**

№ п/п	Наименование и реквизиты документа	Сведения об органе (организации), подготовившем или принявшем документ
1	2	3
261	Кадастровый план территории. 40/ИСХ/18-267488 от 22.06.2018	-
262	Кадастровый план территории. 40/ИСХ/18-267561 от 22.06.2018	-
263	Кадастровый план территории. 40/ИСХ/18-267542 от 22.06.2018	-
264	Кадастровый план территории. 40/ИСХ/18-267626 от 22.06.2018	-
265	Кадастровый план территории. 40/ИСХ/18-267568 от 22.06.2018	-
266	Кадастровый план территории. 40/ИСХ/18-267982 от 22.06.2018	-
267	Кадастровый план территории. 40/ИСХ/18-267631 от 22.06.2018	-
268	Кадастровый план территории. 40/ИСХ/18-267972 от 22.06.2018	-
269	Кадастровый план территории. 40/ИСХ/18-267636 от 22.06.2018	-
270	Кадастровый план территории. 40/ИСХ/18-267970 от 22.06.2018	-
271	Кадастровый план территории. 40/ИСХ/18-266504 от 21.06.2018	-
272	Кадастровый план территории. 40/ИСХ/18-267519 от 22.06.2018	-
273	Кадастровый план территории. 40/ИСХ/18-267553 от 22.06.2018	-
274	Кадастровый план территории. 40/ИСХ/18-267604 от 22.06.2018	-
275	Кадастровый план территории. 40/ИСХ/18-267661 от 22.06.2018	-
276	Кадастровый план территории. 40/ИСХ/18-267946 от 22.06.2018	-
277	Кадастровый план территории. 40/ИСХ/18-267420 от 22.06.2018	-
278	Кадастровый план территории. 40/ИСХ/18-267656 от 22.06.2018	-
279	Кадастровый план территории. 40/ИСХ/18-267635 от 22.06.2018	-
280	Кадастровый план территории. 40/ИСХ/18-266500 от 21.06.2018	-
281	Кадастровый план территории. 40/ИСХ/18-267974 от 22.06.2018	-
282	Кадастровый план территории. 40/ИСХ/18-267452 от 22.06.2018	-
283	Кадастровый план территории. 40/ИСХ/18-267608 от 22.06.2018	-
284	Кадастровый план территории. 40/ИСХ/18-267685 от 22.06.2018	-
285	Кадастровый план территории. 40/ИСХ/18-267941 от 22.06.2018	-
286	Кадастровый план территории. 40/ИСХ/18-267912 от 22.06.2018	-
287	Кадастровый план территории. 40/ИСХ/18-267582 от 22.06.2018	-
288	Кадастровый план территории. 40/ИСХ/18-266462 от 21.06.2018	-
289	Кадастровый план территории. 40/ИСХ/18-267609 от 22.06.2018	-
290	Кадастровый план территории. 40/ИСХ/18-267643 от 22.06.2018	-
291	Кадастровый план территории. 40/ИСХ/18-267567 от 22.06.2018	-
292	Кадастровый план территории. 40/ИСХ/18-266493 от 21.06.2018	-
293	Кадастровый план территории. 40/ИСХ/18-267565 от 22.06.2018	-
294	Кадастровый план территории. 40/ИСХ/18-267940 от 22.06.2018	-
295	Кадастровый план территории. 40/ИСХ/18-267682 от 22.06.2018	-
296	Кадастровый план территории. 40/ИСХ/18-270046 от 25.06.2018	-
297	Кадастровый план территории. 40/ИСХ/18-267621 от 22.06.2018	-
298	Кадастровый план территории. 40/ИСХ/18-267637 от 22.06.2018	-
299	Кадастровый план территории. 40/ИСХ/18-267546 от 22.06.2018	-
300	Кадастровый план территории. 40/ИСХ/18-267591 от 22.06.2018	-
301	Кадастровый план территории. 40/ИСХ/18-266461 от 21.06.2018	-
302	Кадастровый план территории. 40/ИСХ/18-267659 от 22.06.2018	-
303	Кадастровый план территории. 40/ИСХ/18-267918 от 22.06.2018	-
304	Кадастровый план территории. 40/ИСХ/18-267653 от 22.06.2018	-
305	Кадастровый план территории. 40/ИСХ/18-266499 от 21.06.2018	-
306	Кадастровый план территории. 40/ИСХ/18-267508 от 22.06.2018	-
307	Кадастровый план территории. 40/ИСХ/18-267581 от 22.06.2018	-
308	Кадастровый план территории. 40/ИСХ/18-267589 от 22.06.2018	-
309	Кадастровый план территории. 40/ИСХ/18-267670 от 22.06.2018	-

ОПИСАНИЕ МЕСТОПОЛОЖЕНИЯ ГРАНИЦ

Зона рекреационных объектов (Р-3) населенного пункта г. Киров Городского поселения «Город Киров» Кировского района Калужской области

(наименование объекта)

Сведения об объекте

№ п/п	Характеристики объекта	Описание характеристик
1	2	3
1	Местоположение объекта	<i>Калужская область, р-н Кировский, г Киров</i>
2	Площадь объекта ± величина погрешности определения площади ($P \pm \Delta P$)	<i>4050 кв.м. ± 95 кв.м.</i>
3	Иные характеристики объекта	<p><i>Виды разрешенного использования земельных участков: Основные разрешенные виды использования земельных участков и объектов капитального строительства: Общественное питание, Гостиничное обслуживание, Развлечения, Спорт, Туристическое обслуживание, Причалы для маломерных судов Вспомогательные виды использования, сопутствующие основным видам использования земельных участков и объектов капитального строительства: Коммунальное обслуживание, Религиозное использование Коммунальное обслуживание</i></p>

ОПИСАНИЕ МЕСТОПОЛОЖЕНИЯ ГРАНИЦ

Зона рекреационных объектов (Р-3) населенного пункта г. Киров Городского поселения «Город Киров» Кировского района Калужской области

(наименование объекта)

Сведения о местоположении границ объекта

1. Система координат Система координат кадастрового округа

2. Сведения о характерных точках границ объекта

Обозначение характерных точек границ	Координаты, м		Метод определения координат и средняя квадратическая погрешность положения характерной точки (M _t), м	Описание закрепления точки
	X	Y		
1	2	3	4	5
<i>P3(1)</i>				
1	382744.97	1173183.17	Геодезический метод. M _t =0.10	-
2	382671.35	1173206.08	Геодезический метод. M _t =0.10	-
3	382671.74	1173207.36	Геодезический метод. M _t =0.10	-
4	382625.92	1173221.66	Геодезический метод. M _t =0.10	-
5	382604.80	1173160.90	Геодезический метод. M _t =0.10	-
6	382649.86	1173142.66	Геодезический метод. M _t =0.10	-
7	382674.98	1173132.49	Геодезический метод. M _t =0.10	-
8	382677.71	1173139.61	Геодезический метод. M _t =0.10	-
9	382703.00	1173130.56	Геодезический метод. M _t =0.10	-
10	382697.18	1173123.08	Геодезический метод. M _t =0.10	-
11	382703.42	1173118.57	Геодезический метод. M _t =0.10	-
12	382709.39	1173126.05	Геодезический метод. M _t =0.10	-
13	382710.60	1173127.84	Геодезический метод. M _t =0.10	-
14	382723.55	1173123.21	Геодезический метод. M _t =0.10	-
15	382725.04	1173127.37	Геодезический метод. M _t =0.10	-
16	382742.46	1173176.12	Геодезический метод. M _t =0.10	-
17	382744.76	1173182.58	Геодезический метод. M _t =0.10	-
1	382744.97	1173183.17	Геодезический метод. M _t =0.10	-
<i>P3(2)</i>				
18	380650.07	1171536.45	Геодезический метод. M _t =0.10	-
19	380649.14	1171537.41	Геодезический метод. M _t =0.10	-
20	380605.11	1171548.24	Геодезический метод. M _t =0.10	-
21	380592.56	1171551.19	Геодезический метод. M _t =0.10	-
22	380589.68	1171552.20	Геодезический метод. M _t =0.10	-
23	380586.94	1171553.16	Геодезический метод. M _t =0.10	-
24	380406.59	1171600.52	Геодезический метод. M _t =0.10	-
25	380399.63	1171602.38	Геодезический метод. M _t =0.10	-
26	380341.99	1171616.93	Геодезический метод. M _t =0.10	-
27	380339.81	1171604.16	Геодезический метод. M _t =0.10	-
28	380337.92	1171589.62	Геодезический метод. M _t =0.10	-
29	380339.73	1171576.04	Геодезический метод. M _t =0.10	-
30	380344.60	1171554.44	Геодезический метод. M _t =0.10	-
31	380347.36	1171540.01	Геодезический метод. M _t =0.10	-
32	380355.67	1171503.65	Геодезический метод. M _t =0.10	-
33	380373.23	1171443.64	Геодезический метод. M _t =0.10	-
34	380378.39	1171430.61	Геодезический метод. M _t =0.10	-
35	380385.35	1171431.82	Геодезический метод. M _t =0.10	-
36	380392.31	1171433.04	Геодезический метод. M _t =0.10	-
37	380415.84	1171457.80	Геодезический метод. M _t =0.10	-
38	380420.03	1171462.21	Геодезический метод. M _t =0.10	-
39	380427.21	1171464.08	Геодезический метод. M _t =0.10	-
40	380434.39	1171465.95	Геодезический метод. M _t =0.10	-

ОПИСАНИЕ МЕСТОПОЛОЖЕНИЯ ГРАНИЦ

Зона рекреационных объектов (Р-3) населенного пункта г. Киров Городского поселения «Город Киров» Кировского района Калужской области

(наименование объекта)

Сведения о местоположении границ объекта

41	380511.64	1171470.77	Геодезический метод. Мt=0.10	-
42	380510.81	1171477.40	Геодезический метод. Мt=0.10	-
43	380531.47	1171474.23	Геодезический метод. Мt=0.10	-
44	380599.65	1171458.24	Геодезический метод. Мt=0.10	-
45	380605.65	1171472.90	Геодезический метод. Мt=0.10	-
46	380626.15	1171502.92	Геодезический метод. Мt=0.10	-
18	380650.07	1171536.45	Геодезический метод. Мt=0.10	-

3. Сведения о характерных точках части (частей) границы объекта

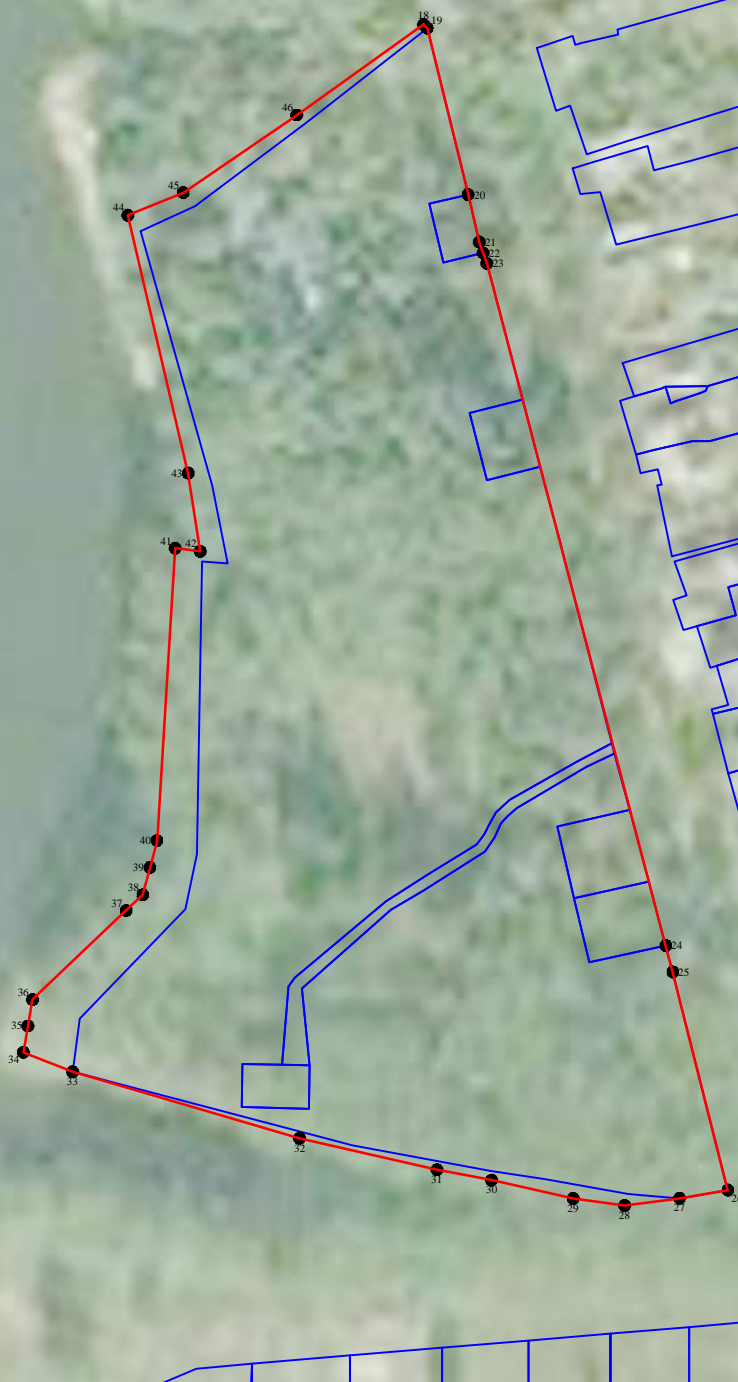
Часть №				
1	2	3	4	5
-	-	-	-	-

ОПИСАНИЕ МЕСТОПОЛОЖЕНИЯ ГРАНИЦ

**Зона рекреационных объектов (Р-3) населенного пункта г. Киров Городского поселения «Город Киров»
Кировского района Калужской области**
(наименование объекта)

План границ объекта

Лист 2



Масштаб 1:2000

Используемые условные знаки и обозначения:

- 1 - характерная точка контура, сведения о которой позволяют однозначно определить её на местности
- (красная линия) - вновь образованная часть границы, сведения о которой достаточны для определения её местоположения
- (чёрная линия) - существующая часть границы, имеющиеся в ЕГРН сведения о которой достаточны для определения её местоположения
- (зеленая линия) - граница кадастрового деления
- (розовая линия) - граница зон с особыми условиями использования территории
- (синяя линия) - граница административного деления

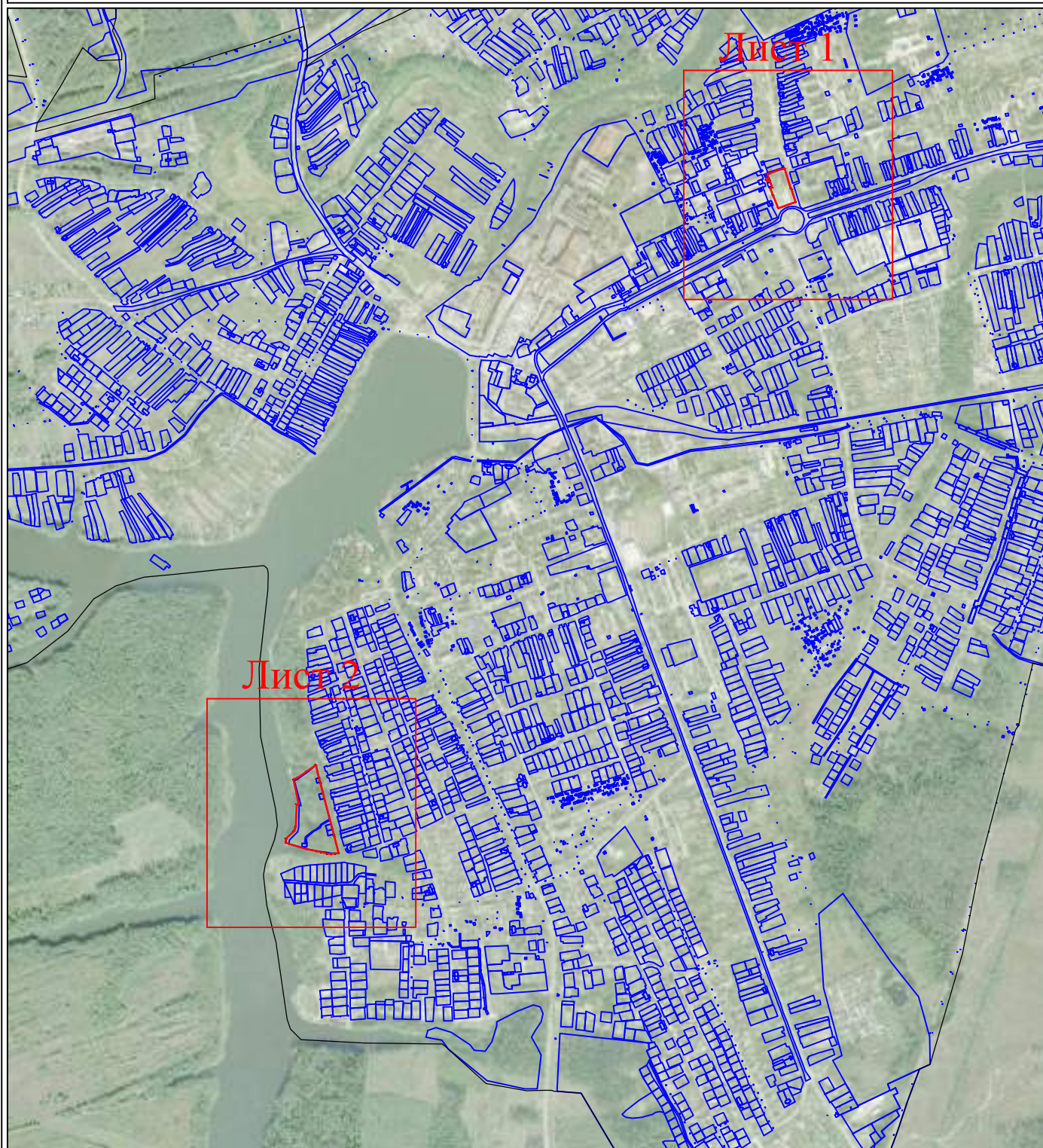
Подпись _____ / Зайцева И.Р. / Дата _____ 2018г.

Место для оттиска печати (при наличии) лица, составившего описание местоположения границ объекта

ОПИСАНИЕ МЕСТОПОЛОЖЕНИЯ ГРАНИЦ

**Зона рекреационных объектов (Р-3) населенного пункта г. Киров Городского поселения «Город Киров»
Кировского района Калужской области**
(наименование объекта)

План границ объекта



Масштаб 1:20000

Используемые условные знаки и обозначения:

- 1 - характерная точка контура, сведения о которой позволяют однозначно определить её на местности
- - вновь образованная часть границы, сведения о которой достаточны для определения её местоположения
- - существующая часть границы, имеющиеся в ЕГРН сведения о которой достаточны для определения её местоположения
- (green) - граница кадастрового деления
- (magenta) - граница зон с особыми условиями использования территории
- (blue) - граница административного деления

Подпись _____ / Зайцева И.Р. / Дата _____ 2018г.

Место для оттиска печати (при наличии) лица, составившего описание местоположения границ объекта

ОПИСАНИЕ МЕСТОПОЛОЖЕНИЯ ГРАНИЦ

**Зона рекреационных объектов (Р-3) населенного пункта г. Киров Городского поселения «Город Киров»
Кировского района Калужской области**
(наименование объекта)

План границ объекта

Масштаб 1:2000

Используемые условные знаки и обозначения:

- 1 - характерная точка контура, сведения о которой позволяют однозначно определить её на местности
- (red line) - вновь образованная часть границы, сведения о которой достаточны для определения её местоположения
- (black line) - существующая часть границы, имеющиеся в ЕГРН сведения о которой достаточны для определения её местоположения
- (green line) - граница кадастрового деления
- (magenta line) - граница зон с особыми условиями использования территории
- (blue line) - граница административного деления

Подпись _____ / Зайцева И.Р. / Дата _____ 2018г.

Место для оттиска печати (при наличии) лица, составившего описание местоположения границ объекта