

КАРТА-ПЛАН ТЕРРИТОРИИ

40:29:010525

(номер кадастрового квартала (номера смежных кадастровых кварталов),
являющегося (являющихся) территорией, на которой выполняются комплексные кадастровые работы)

Дата подготовки карты-плана территории 18.06.2022 г.

Пояснительная записка

1. Сведения о заказчике

КИРОВСКАЯ РАЙОННАЯ АДМИНИСТРАЦИЯ (ИСПОЛНИТЕЛЬНО-РАСПОРЯДИТЕЛЬНЫЙ ОРГАН) МУНИЦИПАЛЬНОГО РАЙОНА
"ГОРОД КИРОВ И КИРОВСКИЙ РАЙОН", ИНН: 4023005549, ОГРН: 1024000897260

(полное наименование органа местного самоуправления муниципального района или городского округа, органа исполнительной власти города федерального значения Москвы, Санкт-Петербурга или Севастополя, основной государственный регистрационный номер, идентификационный номер налогоплательщика)

Постановление об утверждении карта-плана №520 от 19.08.2021

(сведения об утверждении карты-плана территории)

2. Сведения о кадастровом инженерере:

Фамилия, имя, отчество (при наличии отчества): Плетнева Екатерина Николаевна

Страховой номер индивидуального лицевого счета: 13870228969

Контактный телефон: 89535172508

Адрес электронной почты и почтовый адрес, по которым осуществляется связь с кадастровым инженером: 160000, г Вологда, ул.Петина, д.25, кв.56, catrin-p@rambler.ru

Наименование саморегулируемой организации кадастровых инженеров (СРО), членом которой является кадастровый инженер: Ассоциация СРО "Балтийское объединение кадастровых инженеров"

Номер регистрации в государственном реестре лиц, осуществляющих кадастровую деятельность: 30198

Сокращенное наименование юридического лица, если кадастровый инженер является работником юридического лица: ООО "Центр Межевания и Кадастра", 160000, г Вологда, ул.Сергея Орлова, д.9, оф.103

3. Основания выполнения комплексных кадастровых работ

Муниципальный контракт

(наименование и реквизиты государственного или муниципального контракта на выполнение комплексных кадастровых работ)

4. Перечень документов, использованных при подготовке карты-плана территории

№ п/п	Наименование документа	Реквизиты документа
1	2	3
1	Кадастровый план территории	№****_***/****_***** от 09.03.2022 г.
2	Выписка координат из каталога геодезических пунктов	№111/6331 от 23.05.2022, выдан Федеральная служба государственной регистрации, кадастра и картографии (Росреестр)
3	Правила землепользования и застройки территории муниципальных образований	№б/н
4	ответ от Федерального Государственного Фонда Данных о предоставлении Единой электронной картографической основы	№171/2022-9635исх от 25.04.2022, выдан ФГБУ "Центр геодезии, картографии и ИПД"
5	Сопроводительное письмо о предоставлении материалов картографо-геодезического фонда	№102-0209 от 13.04.2022, выдан Управление Федеральной службы государственной регистрации, кадастра и картографии
6	акт сдачи материалов пространственных данных,сети дифференциальных станций	№181/20899 от 28.12.2021

5. Сведения о геодезической основе, использованной при подготовке карты-плана территории

Система координат –

№ п/п	Название пункта и тип	Класс геодезической сети	Координаты, м		Сведения о состоянии на 18.06.2022		
			X	Y	наружног о знака пункта	центр а пункт а	марк и
1	2	3	4	5	6	7	8
1	Внегощи, пир.	2	424803.80	1155853.73	утрачен	сохра нился	сохра нился
2	Думиничи, пир.	2	380655.23	1241174.94	утрачен	сохра нился	сохра нился
3	Давыдово, пир.	3	366865.97	1225928.25	сохранилс я	сохра нился	сохра нился
4	Лужница, сигн.	2	368559.07	1157349.79	сохранилс я	сохра нился	сохра нился

6. Сведения о средствах измерений

№ п/п	Наименование прибора (инструмента, аппаратуры)	Сведения об утверждении типа измерений	Реквизиты свидетельства о поверке прибора (инструмента, аппаратуры)
1	2	3	4
1	Аппаратура геодезическая спутниковая EFT M2 GNSS	63059-16, 10.01.2023	С-ГСХ/11-01-2022/122234031 от 11.01.2022

7. Пояснения к разделам карты-плана территории

На территории кадастрового квартал 40:29:010525 ООО «Центр Межевания и Кадастра» в соответствии с договором субподряда на оказание услуг в области кадастровой деятельности 1703/КК-2022 от 17.03.2022 выполняет комплексные кадастровые работы.

При выполнении комплексных кадастровых работ площади уточняемых земельных участков определялись с учетом требований законодательства.

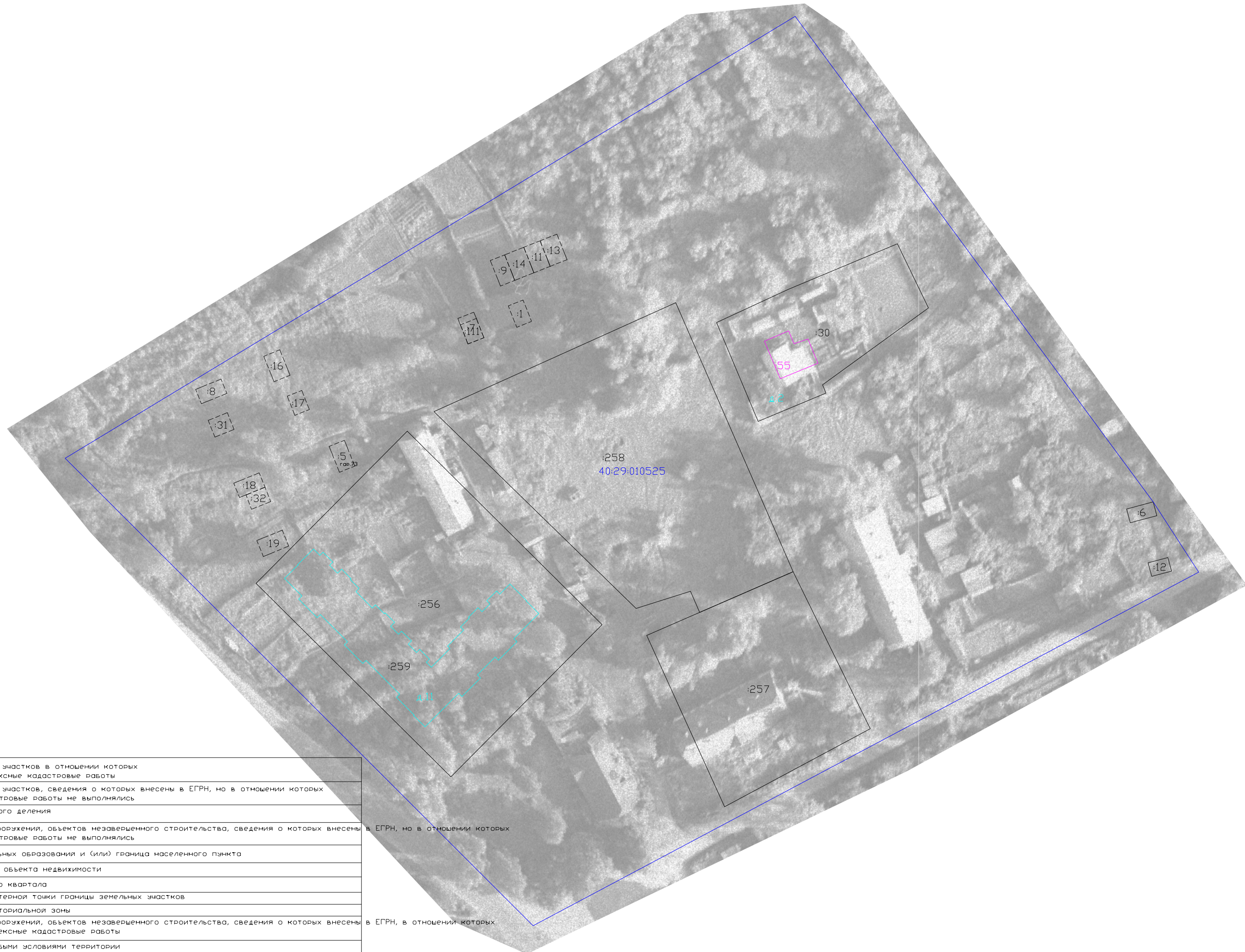
При уточнении местоположения границ земельного участка, площадь не должна быть:

-меньше площади земельного участка, сведения о которой относительно этого земельного участка содержатся в Едином государственном реестре недвижимости, более чем на десять процентов;

- больше площади земельного участка, сведения о которой относительно этого земельного участка содержатся в Едином государственном реестре недвижимости, более чем на величину предельного минимального размера земельного участка, установленного в соответствии с земельным законодательством;

-больше площади земельного участка, сведения о которой относительно этого земельного участка содержатся в Едином государственном реестре недвижимости, более чем на десять процентов, если предельный минимальный размер земельного участка не установлен.

Схема границ земельных участков



Масштаб 1:1000
Система координат: МСК -40

Условные обозначения и знаки:

	-границы земельных участков в отношении которых проводились комплексные кадастровые работы
	-границы земельных участков, сведения о которых внесены в ЕГРН, но в отношении которых комплексные кадастровые работы не выполнялись
	-границы кадастрового деления
	-контуры зданий, сооружений, объектов незавершенного строительства, сведения о которых внесены в ЕГРН, но в отношении которых комплексные кадастровые работы не выполнялись
	-границы муниципальных образований и (или) граница населенного пункта
:38	-кадастровый номер объекта недвижимости
40:25:100307	-номер кадастрового квартала
Н1У о	-обозначение характерной точки границы земельных участков
Ж-1	-обозначение территориальной зоны
	-контуры зданий, сооружений, объектов незавершенного строительства, сведения о которых внесены в ЕГРН, в отношении которых выполнялись комплексные кадастровые работы
	-границы зон с особыми условиями территории