

ОПИСАНИЕ МЕСТОПОЛОЖЕНИЯ ГРАНИЦ

С-3 (зона размещения садово-дачных участков) город Киров, МО ГП «Город Киров», Кировский район, Калужская область

(наименование объекта, местоположение границ которого описано (далее - объект))

Раздел 1

Сведения об объекте

№ п/п	Характеристики объекта	Описание характеристик
1	2	3
1.	Местоположение объекта	Калужская область, район Кировский, город Киров
2.	Площадь объекта +/- величина погрешности определения площади (Р +/- Дельта Р)	1350800 +/- 4068 м ²
3.	Иные характеристики объекта	Решение районной думы от 10.12.2020 №26 «О внесении изменений в решение Районной Думы муниципального района «Город Киров и Кировский район» от 24.12.2007 № 127 «Об утверждении Правил землепользования и застройки городского поселения «Город Киров»

Раздел 2

Сведения о местоположении границ объекта

1. Система координат -

2. Сведения о характерных точках границ объекта

Обозначение характерных точек границ	Координаты, м		Метод определения координат характерной точки	Средняя квадратическая погрешность положения характерной точки (Mt), м	Описание обозначения точки на местности (при наличии)
	X	Y			
1	2	3	4	5	6
-	-	-	-	-	-

3. Сведения о характерных точках части (частей) границы объекта

Обозначение характерных точек части границы	Координаты, м		Метод определения координат характерной точки	Средняя квадратическая погрешность положения характерной точки (Mt), м	Описание обозначения точки на местности (при наличии)
	X	Y			
1	2	3	4	5	6
-	-	-	-	-	-

Раздел 3

Сведения о местоположении измененных (уточненных) границ объекта

1. Система координат 40.1

2. Сведения о характерных точках границ объекта

Обозначение характерных точек границ	Существующие координаты, м		Измененные (уточненные) координаты, м		Метод определения координат характерной точки	Средняя квадратическая погрешность положения характерной точки (Mт), м	Описание обозначения точки на местности (при наличии)
	X	Y	X	Y			
1	2	3	4	5	6	7	8
-	-	-	-	-	-	-	

3. Сведения о характерных точках части (частей) границы объекта

Обозначение характерных точек части границы	Существующие координаты, м		Измененные (уточненные) координаты, м		Метод определения координат характерной точки	Средняя квадратическая погрешность положения характерной точки (Mт), м	Описание обозначения точки на местности (при наличии)
	X	Y	X	Y			
1	2	3	4	5	6	7	8
Часть 1							
1	386742.87	1170512.46	386742.87	1170512.46	Картометрический метод	1	-
2	386886.15	1171012.68	386886.15	1171012.68	Картометрический метод	1	-
3	386882.01	1171065.33	386882.01	1171065.33	Картометрический метод	1	-
4	386820.53	1171170.19	-	-	Картометрический метод	1	-
4	386742.96	1171302.48	386742.96	1171302.48	Картометрический метод	1	-
5	386667.36	1171421.19	386667.36	1171421.19	Картометрический метод	1	-
6	386605.53	1171518.30	386605.53	1171518.30	Картометрический метод	1	-
7	386575.83	1171568.70	386575.83	1171568.70	Картометрический метод	1	-
8	386573.40	1171572.84	386573.40	1171572.84	Картометрический метод	1	-
9	386489.16	1171716.03	386489.16	1171716.03	Картометрический метод	1	-
10	386371.35	1171916.19	386371.35	1171916.19	Картометрический метод	1	-
11	386318.70	1172000.88	386318.70	1172000.88	Картометрический метод	1	-
12	386177.58	1172214.27	386177.58	1172214.27	Картометрический метод	1	-
13	386039.07	1172405.34	386039.07	1172405.34	Картометрический метод	1	-
14	386018.78	1172408.08	386018.78	1172408.08	Картометрический метод	1	-
15	385676.06	1172228.39	385676.06	1172228.39	Картометрический метод	1	-

3. Сведения о характерных точках части (частей) границы объекта							
Обозначение характерных точек части границы	Существующие координаты, м		Измененные (уточненные) координаты, м		Метод определения координат характерной точки	Средняя квадратическая погрешность положения характерной точки (Mt), м	Описание обозначения точки на местности (при наличии)
	X	Y	X	Y			
1	2	3	4	5	6	7	8
16	385683.50	1172064.00	385683.50	1172064.00	Картометрический метод	1	-
17	386226.62	1171185.43	386226.62	1171185.43	Картометрический метод	1	-
18	386537.17	1170530.69	386537.17	1170530.69	Картометрический метод	1	-
19	386725.29	1170513.46	386725.29	1170513.46	Картометрический метод	1	-
1	386742.87	1170512.46	386742.87	1170512.46	Картометрический метод	1	-
Часть 2							
20	381444.81	1169538.59	381444.81	1169538.59	Картометрический метод	1	-
21	381442.03	1169564.97	381442.03	1169564.97	Картометрический метод	1	-
22	381412.65	1169590.32	381412.65	1169590.32	Картометрический метод	1	-
23	381414.46	1169599.15	381414.46	1169599.15	Картометрический метод	1	-
24	381407.14	1169603.27	381407.14	1169603.27	Картометрический метод	1	-
25	381417.12	1169654.74	381417.12	1169654.74	Картометрический метод	1	-
26	381396.03	1169659.03	381396.03	1169659.03	Картометрический метод	1	-
27	381358.52	1169658.91	381358.52	1169658.91	Картометрический метод	1	-
28	381351.68	1169657.48	381351.68	1169657.48	Картометрический метод	1	-
29	381323.22	1169651.52	381323.22	1169651.52	Картометрический метод	1	-
30	381304.07	1169651.64	381304.07	1169651.64	Картометрический метод	1	-
31	381282.24	1169647.60	381282.24	1169647.60	Картометрический метод	1	-
32	381249.44	1169647.42	381249.44	1169647.42	Картометрический метод	1	-
33	381227.75	1169650.86	381227.75	1169650.86	Картометрический метод	1	-
34	381100.75	1169643.47	381101.05	1169646.58	Картометрический метод	1	-
35	380962.13	1169892.32	381021.92	1169904.79	Картометрический метод	1	-
36	380960.08	1169896.66	381035.03	1169899.39	Картометрический метод	1	-
37	380951.31	1169926.81	381042.86	1169928.14	Картометрический метод	1	-
38	380915.55	1170237.65	381025.94	1169933.41	Картометрический метод	1	-
39	380909.24	1170256.97	381019.65	1169912.20	Картометрический метод	1	-

3. Сведения о характерных точках части (частей) границы объекта							
Обозначение характерных точек части границы	Существующие координаты, м		Измененные (уточненные) координаты, м		Метод определения координат характерной точки	Средняя квадратическая погрешность положения характерной точки (Mt), м	Описание обозначения точки на местности (при наличии)
	X	Y	X	Y			
1	2	3	4	5	6	7	8
40	380942.88	1170283.82	380920.02	1170237.28	Картометрический метод	1	-
41	380965.66	1170280.45	380909.24	1170256.97	Картометрический метод	1	-
42	380972.14	1170300.60	380942.88	1170283.82	Картометрический метод	1	-
43	380980.34	1170336.47	380965.66	1170280.45	Картометрический метод	1	-
44	381004.96	1170386.69	380972.14	1170300.60	Картометрический метод	1	-
45	381013.17	1170428.71	380980.34	1170336.47	Картометрический метод	1	-
46	381039.84	1170469.71	381004.96	1170386.69	Картометрический метод	1	-
47	381040.86	1170509.68	381013.17	1170428.71	Картометрический метод	1	-
48	381054.20	1170539.40	381039.84	1170469.71	Картометрический метод	1	-
49	381114.51	1170620.15	381040.86	1170509.68	Картометрический метод	1	-
50	381161.70	1170665.38	381054.20	1170539.40	Картометрический метод	1	-
51	381186.31	1170671.40	381114.51	1170620.15	Картометрический метод	1	-
52	381216.85	1170696.91	381161.70	1170665.38	Картометрический метод	1	-
53	381228.13	1170698.96	381186.31	1170671.40	Картометрический метод	1	-
54	381238.39	1170697.94	381216.85	1170696.91	Картометрический метод	1	-
55	381250.70	1170681.54	381228.13	1170698.96	Картометрический метод	1	-
56	381267.11	1170652.84	381238.39	1170697.94	Картометрический метод	1	-
57	381278.39	1170617.99	381250.70	1170681.54	Картометрический метод	1	-
58	381278.39	1170569.82	381267.11	1170652.84	Картометрический метод	1	-
59	381280.45	1170521.65	381278.39	1170617.99	Картометрический метод	1	-
60	381293.78	1170488.85	381278.39	1170569.82	Картометрический метод	1	-
61	381304.04	1170440.68	381280.45	1170521.65	Картометрический метод	1	-
62	381320.45	1170404.81	381293.78	1170488.85	Картометрический метод	1	-
63	381317.37	1170361.76	381304.04	1170440.68	Картометрический метод	1	-
64	381348.14	1170329.99	381320.45	1170404.81	Картометрический метод	1	-
65	381353.27	1170286.94	381317.37	1170361.76	Картометрический метод	1	-

3. Сведения о характерных точках части (частей) границы объекта							
Обозначение характерных точек части границы	Существующие координаты, м		Измененные (уточненные) координаты, м		Метод определения координат характерной точки	Средняя квадратическая погрешность положения характерной точки (Mt), м	Описание обозначения точки на местности (при наличии)
	X	Y	X	Y			
1	2	3	4	5	6	7	8
66	381371.74	1170270.54	381348.14	1170329.99	Картометрический метод	1	-
67	381383.69	1170249.64	381353.27	1170286.94	Картометрический метод	1	-
68	381400.09	1170198.39	381371.74	1170270.54	Картометрический метод	1	-
69	381414.44	1170169.69	381383.69	1170249.64	Картометрический метод	1	-
70	381443.13	1170101.02	381400.09	1170198.39	Картометрический метод	1	-
71	381445.18	1170088.72	381414.44	1170169.69	Картометрический метод	1	-
72	381430.83	1170074.37	381443.13	1170101.02	Картометрический метод	1	-
73	381430.83	1170064.12	381445.18	1170088.72	Картометрический метод	1	-
74	381453.38	1170067.20	381430.83	1170074.37	Картометрический метод	1	-
75	381469.78	1170065.15	381430.83	1170064.12	Картометрический метод	1	-
76	381477.98	1170057.98	381453.38	1170067.20	Картометрический метод	1	-
77	381486.18	1170031.33	381469.78	1170065.15	Картометрический метод	1	-
78	381486.01	1170007.68	381477.98	1170057.98	Картометрический метод	1	-
79	381486.18	1169987.88	381486.18	1170031.33	Картометрический метод	1	-
80	381485.18	1169987.07	381486.01	1170007.68	Картометрический метод	1	-
81	381482.40	1169984.83	381486.18	1169987.88	Картометрический метод	1	-
82	381481.45	1169981.63	381485.18	1169987.07	Картометрический метод	1	-
83	381481.43	1169981.33	381482.40	1169984.83	Картометрический метод	1	-
84	381486.18	1169981.03	381481.45	1169981.63	Картометрический метод	1	-
85	381487.40	1169970.36	381481.43	1169981.33	Картометрический метод	1	-
86	381489.25	1169900.14	381486.13	1169981.03	Картометрический метод	1	-
87	381500.53	1169898.09	381486.18	1169981.03	Картометрический метод	1	-
88	381513.85	1169887.84	381487.40	1169970.36	Картометрический метод	1	-
89	381513.85	1169852.99	381489.25	1169900.14	Картометрический метод	1	-
90	381518.98	1169824.29	381500.53	1169898.09	Картометрический метод	1	-
91	381526.15	1169796.62	381513.85	1169887.84	Картометрический метод	1	-

3. Сведения о характерных точках части (частей) границы объекта

Обозначение характерных точек части границы	Существующие координаты, м		Измененные (уточненные) координаты, м		Метод определения координат характерной точки	Средняя квадратическая погрешность положения характерной точки (Mt), м	Описание обозначения точки на местности (при наличии)
	X	Y	X	Y			
1	2	3	4	5	6	7	8
92	381524.10	1169736.15	381513.85	1169852.99	Картометрическ ий метод	1	-
93	381518.73	1169689.89	381518.98	1169824.29	Картометрическ ий метод	1	-
94	381482.46	1169599.37	381526.15	1169796.62	Картометрическ ий метод	1	-
95	-	-	381524.10	1169736.15	Картометрическ ий метод	1	-
96	-	-	381518.73	1169689.89	Картометрическ ий метод	1	-
97	-	-	381482.46	1169599.37	Картометрическ ий метод	1	-
20	381444.81	1169538.59	381444.81	1169538.59	Картометрическ ий метод	1	-

**Текстовое описание местоположения границ
населенных пунктов, территориальных зон, особо охраняемых природных
территорий, зон с особыми условиями использования территорий**

Прохождение границы		Описание прохождения границы
от точки	до точки	
1	2	3
1	2	по границе МО ГП "Город Киров"
2	3	по границе МО ГП "Город Киров"
3	4	по границе МО ГП "Город Киров"
4	5	по границе МО ГП "Город Киров"
5	6	по границе МО ГП "Город Киров"
6	7	по границе МО ГП "Город Киров"
7	8	по границе МО ГП "Город Киров"
8	9	по границе МО ГП "Город Киров"
9	10	по границе МО ГП "Город Киров"
10	11	по границе МО ГП "Город Киров"
11	12	по границе МО ГП "Город Киров"
12	13	по границе МО ГП "Город Киров"
13	14	40:29:010103:116
14	15	40:29:010103:116
15	16	40:29:010103:116
16	17	по полю
17	18	40:29:010103:4
18	19	40:29:010103:4
19	1	по полю
20	21	по границе МО ГП "Город Киров"
21	22	по границе МО ГП "Город Киров"
22	23	по границе МО ГП "Город Киров"
23	24	по границе МО ГП "Город Киров"
24	25	по границе МО ГП "Город Киров"
25	26	по границе МО ГП "Город Киров"
26	27	по границе МО ГП "Город Киров"
27	28	по границе МО ГП "Город Киров"
28	29	по границе МО ГП "Город Киров"
29	30	по границе МО ГП "Город Киров"
30	31	по границе МО ГП "Город Киров"
31	32	по границе МО ГП "Город Киров"
32	33	по границе МО ГП "Город Киров"
33	34	по лесу
34	35	по лесу
35	36	40:29:010601:62
36	37	40:29:010601:62

**Текстовое описание местоположения границ
населенных пунктов, территориальных зон, особо охраняемых природных
территорий, зон с особыми условиями использования территорий**

Прохождение границы		Описание прохождения границы
от точки	до точки	
1	2	3
37	38	40:29:010601:62
38	39	40:29:010601:62
39	40	по лесу
40	41	по лесу
41	42	по береговой линии
42	43	по береговой линии
43	44	по береговой линии
44	45	по береговой линии
45	46	по береговой линии
46	47	по береговой линии
47	48	по береговой линии
48	49	по береговой линии
49	50	по береговой линии
50	51	по береговой линии
51	52	по береговой линии
52	53	по береговой линии
53	54	по береговой линии
54	55	по береговой линии
55	56	по береговой линии
56	57	по береговой линии
57	58	по береговой линии
58	59	по береговой линии
59	60	по береговой линии
60	61	по береговой линии
61	62	по береговой линии
62	63	по береговой линии
63	64	по береговой линии
64	65	по береговой линии
65	66	по береговой линии
66	67	по береговой линии
67	68	по береговой линии
68	69	по береговой линии
69	70	по береговой линии
70	71	по береговой линии
71	72	по береговой линии
72	73	по береговой линии

**Текстовое описание местоположения границ
населенных пунктов, территориальных зон, особо охраняемых природных
территорий, зон с особыми условиями использования территорий**

Прохождение границы		Описание прохождения границы
от точки	до точки	
1	2	3
73	74	по береговой линии
74	75	по береговой линии
75	76	по береговой линии
76	77	по береговой линии
77	78	по береговой линии
78	79	по береговой линии
79	80	по береговой линии
80	81	по береговой линии
81	82	по береговой линии
82	83	40:29:000000:42
83	84	по береговой линии
84	85	40:29:000000:42
85	86	40:29:000000:42
86	87	по береговой линии
87	88	по береговой линии
88	89	по береговой линии
89	90	по береговой линии
90	91	по береговой линии
91	92	по береговой линии
92	93	по береговой линии
93	94	по береговой линии
94	95	по береговой линии
95	96	по береговой линии
96	97	по границе МО ГП "Город Киров"
97	20	по границе МО ГП "Город Киров"

Раздел 4

План границ объекта



Масштаб 1:32400

Подпись _____



Дата " 25 " января 2022 г.

Место для оттиска печати (или наличия) лица, составившего описание местоположения границ объекта

Раздел 4

План границ объекта

Выносной лист 1



Масштаб 1:8100

Подпись _____



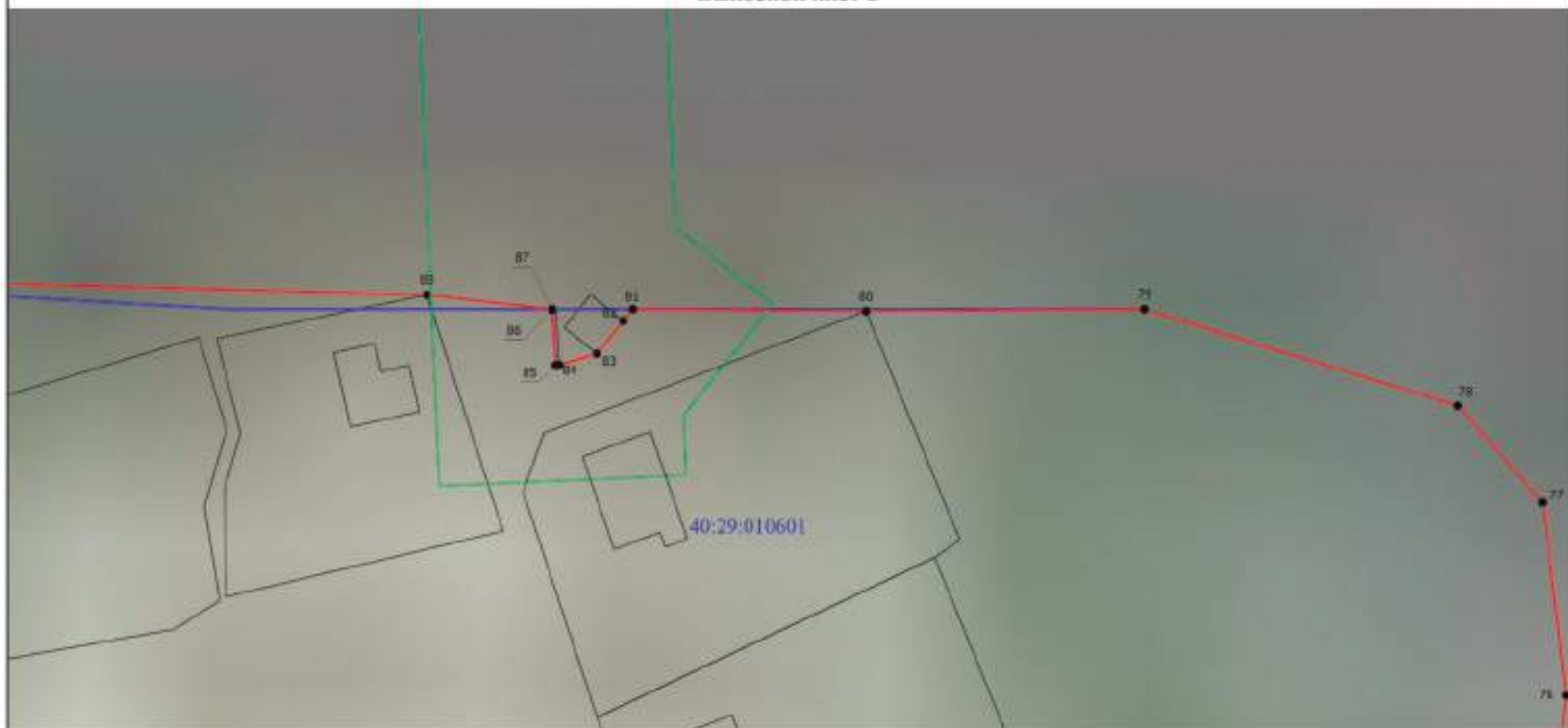
Дата " 25 " января 2022 г.

Место для оттиска печати (при наличии) лица, составившего описание местоположения границ объекта

Раздел 4

План границ объекта

Выносной лист 2



Масштаб 1:500

Подпись _____



Дата " 25 " января 2022 г.

Место для отписки печати (при наличии) лица, составившего описание местоположения границ объекта

Раздел 4

План границ объекта

Условные обозначения

- - Характерная точка границы, сведения о которой позволяют однозначно определить ее положение на местности
- 40:29-7.2 (1) - Территориальная зона 40:29-7.2 — С-3 (зона размещения садово-дачных участков) город Киров, МО ГП «Город Киров», Кировский район, Калужская область
- 34 - Обозначение новой характерной точки
- - Существующая часть границы, имеющиеся в ЕГРН сведения о которой достаточны для определения ее местоположения
- (красная) - Граница территориальной зоны
- (серая) - Часть контура, образованного проекцией существующего наземного конструктивного элемента здания, сооружения, объекта незавершенного строительства
- (синяя) - Граница кадастрового квартала
- (желтая) - Граница муниципального образования
- (розовая) - Граница территориальной зоны
- (зеленая) - Граница зоны с особыми условиями
- (голубая) - Граница населенного пункта
- 40:29:010601 - Номер кадастрового квартала
- 1 - Обозначение характерной точки, местоположение которой не изменилось или было уточнено

Подпись _____



Дата * 25 * января 2022 г.

Место для отписки печати (при наличии) лица, составившего описание местоположения границ объекта