

ОПИСАНИЕ МЕСТОПОЛОЖЕНИЯ ГРАНИЦ

Зона территорий объектов культурного наследия (ОХ-2) населенного пункта г. Киров Городского поселения "Город Киров" Кировского района Калужской области

(наименование объекта, местоположение границ которого описано (далее - объект))

Раздел 1

Сведения об объекте

№ п/п	Характеристики объекта	Описание характеристик
1	2	3
1.	Местоположение объекта	Калужская область, район Кировский, город Киров
2.	Площадь объекта +/- величина погрешности определения площади (Р +/- Дельта Р)	9246 +/- 34 м ²
3.	Иные характеристики объекта	Решение Городской Думы от 15.06.2017 №112 «О внесении изменений в решение Городской Думы от 24.12.2007 №127 «Об утверждении Правил землепользования и застройки Городского поселения «Город Киров»

Раздел 2

Сведения о местоположении границ объекта

1. Система координат СК кадастрового округа

2. Сведения о характерных точках границ объекта

Обозначение характерных точек границ	Координаты, м		Метод определения координат характерной точки	Средняя квадратическая погрешность положения характерной точки (Mt), м	Описание обозначения точки на местности (при наличии)
	X	Y			
1	2	3	4	5	6
1	382097.58	1172241.25	Картометрический метод	0.1	-
2	382114.12	1172247.63	Картометрический метод	0.1	-
3	382123.53	1172262.11	Картометрический метод	0.1	-
4	382126.03	1172267.99	Картометрический метод	0.1	-
5	382127.22	1172276.00	Картометрический метод	0.1	-
6	382126.59	1172281.81	Картометрический метод	0.1	-
7	382118.34	1172284.05	Картометрический метод	0.1	-
8	382116.93	1172283.06	Картометрический метод	0.1	-
9	382106.22	1172286.71	Картометрический метод	0.1	-
10	382096.88	1172289.89	Картометрический метод	0.1	-
11	382097.53	1172291.51	Картометрический метод	0.1	-
12	382092.27	1172293.57	Картометрический метод	0.1	-
13	382082.97	1172267.84	Картометрический метод	0.1	-
14	382078.63	1172248.36	Картометрический метод	0.1	-
15	382090.23	1172242.15	Картометрический метод	0.1	-
1	382097.58	1172241.25	Картометрический метод	0.1	-
16	380889.43	1173820.95	Картометрический метод	0.1	-
17	380859.47	1173824.03	Картометрический метод	0.1	-
18	380858.72	1173807.21	Картометрический метод	0.1	-
19	380890.73	1173805.13	Картометрический метод	0.1	-
16	380889.43	1173820.95	Картометрический метод	0.1	-
20	380941.00	1176370.43	Картометрический метод	0.1	-

2. Сведения о характерных точках границ объекта					
Обозначение характерных точек границ	Координаты, м		Метод определения координат характерной точки	Средняя квадратическая погрешность положения характерной точки (Mt), м	Описание обозначения точки на местности (при наличии)
	X	Y			
1	2	3	4	5	6
21	380939.59	1176371.19	Картометрический метод	0.1	-
22	380941.27	1176376.82	Картометрический метод	0.1	-
23	380940.91	1176377.09	Картометрический метод	0.1	-
24	380966.69	1176422.19	Картометрический метод	0.1	-
25	380936.78	1176445.74	Картометрический метод	0.1	-
26	380935.10	1176444.48	Картометрический метод	0.1	-
27	380911.32	1176405.85	Картометрический метод	0.1	-
28	380905.58	1176389.50	Картометрический метод	0.1	-
29	380892.57	1176364.55	Картометрический метод	0.1	-
30	380930.58	1176344.54	Картометрический метод	0.1	-
20	380941.00	1176370.43	Картометрический метод	0.1	-
31	382979.68	1174667.31	Картометрический метод	0.1	-
32	382991.84	1174723.83	Картометрический метод	0.1	-
33	382994.91	1174738.09	Картометрический метод	0.1	-
34	382986.75	1174738.41	Картометрический метод	0.1	-
35	382939.12	1174742.31	Картометрический метод	0.1	-
36	382939.21	1174726.98	Картометрический метод	0.1	-
37	382939.50	1174677.80	Картометрический метод	0.1	-
38	382940.52	1174671.37	Картометрический метод	0.1	-
39	382964.50	1174665.09	Картометрический метод	0.1	-
40	382970.32	1174665.29	Картометрический метод	0.1	-
41	382970.65	1174669.68	Картометрический метод	0.1	-
42	382974.60	1174668.65	Картометрический метод	0.1	-
43	382974.13	1174662.57	Картометрический метод	0.1	-
44	382978.43	1174661.49	Картометрический метод	0.1	-
31	382979.68	1174667.31	Картометрический метод	0.1	-

3. Сведения о характерных точках части (частей) границы объекта

Обозначение характерных точек части границы	Координаты, м		Метод определения координат характерной точки	Средняя квадратическая погрешность положения характерной точки (Mt), м	Описание обозначения точки на местности (при наличии)
	X	Y			
1	2	3	4	5	6
-	-	-	-	-	-

Раздел 3

Сведения о местоположении измененных (уточненных) границ объекта

1. Система координат -

2. Сведения о характерных точках границ объекта

Обозначение характерных точек границ	Существующие координаты, м		Измененные (уточненные) координаты, м		Метод определения координат характерной точки	Средняя квадратическая погрешность положения характерной точки (M _t), м	Описание обозначения точки на местности (при наличии)
	X	Y	X	Y			
1	2	3	4	5	6	7	8
-	-	-	-	-	-	-	

3. Сведения о характерных точках части (частей) границы объекта

Обозначение характерных точек части границы	Существующие координаты, м		Измененные (уточненные) координаты, м		Метод определения координат характерной точки	Средняя квадратическая погрешность положения характерной точки (M _t), м	Описание обозначения точки на местности (при наличии)
	X	Y	X	Y			
1	2	3	4	5	6	7	8
-	-	-	-	-	-	-	

**Текстовое описание местоположения границ
населенных пунктов, территориальных зон, особо охраняемых природных
территорий, зон с особыми условиями использования территорий**

Прохождение границы		Описание прохождения границы
от точки	до точки	
1	2	3
1	2	по дороге общего пользования
2	3	по дороге общего пользования
3	4	по дороге общего пользования
4	5	по дороге общего пользования
5	6	по дороге общего пользования
6	7	по дороге общего пользования
7	8	40:29:010418:6
8	9	40:29:010418:6
9	10	40:29:010418:6
10	11	40:29:010418:6
11	12	по дороге общего пользования
12	13	по дороге общего пользования
13	14	по дороге общего пользования
14	15	по дороге общего пользования
15	1	по дороге общего пользования
16	17	по лесным насаждениям
17	18	по лесным насаждениям
18	19	по лесным насаждениям
19	16	по лесным насаждениям
20	21	по земельным участкам
21	22	по земельным участкам
22	23	40:29:010521:39
23	24	40:29:010521:39
24	25	по дороге общего пользования
25	26	по дороге общего пользования
26	27	40:29:010521:38
27	28	по земельным участкам
28	29	по земельным участкам
29	30	по земельным участкам
30	20	по земельным участкам
31	32	по дороге общего пользования
32	33	по дороге общего пользования
33	34	по дороге общего пользования
34	35	по дороге общего пользования
35	36	по земельному участку
36	37	40:29:010424:35

**Текстовое описание местоположения границ
населенных пунктов, территориальных зон, особо охраняемых природных
территорий, зон с особыми условиями использования территорий**

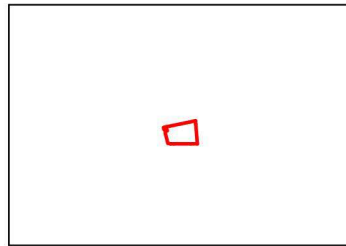
Прохождение границы		Описание прохождения границы
от точки	до точки	
1	2	3
37	38	40:29:010424:35
38	39	по проезду
39	40	40:29:010424:29
40	41	40:29:010424:29
41	42	40:29:010424:29
42	43	40:29:010424:29
43	44	по проезду
44	31	по дороге общего пользования

Раздел 4

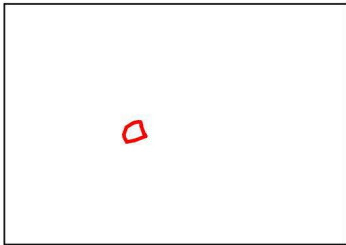
Зона территорий объектов культурного наследия (ОХ-2) населенного пункта г. Киров
Городского поселения "Город Киров" Кировского района Калужской области
(наименование объекта работ)

План границ объекта

Лист 4

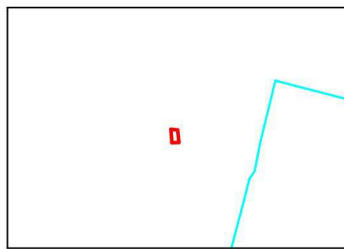


Лист 1

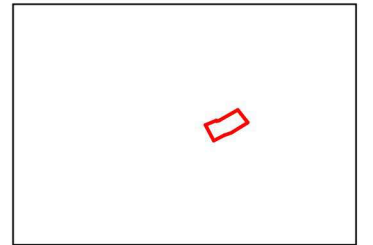


ГП "Город Киров", Кировский район, Калужская область, 5158361

Лист 2







Лист 3



Масштаб 1:20000

Используемые условные знаки и обозначения:

-  - граница объекта,
-  - установленная граница муниципального образования,
-  - граница земельного участка по сведениям ЕГРН,
-  - характеристическая точка объекта

Подпись  Шулепов К.Д. Дата "17" мая 2019 года

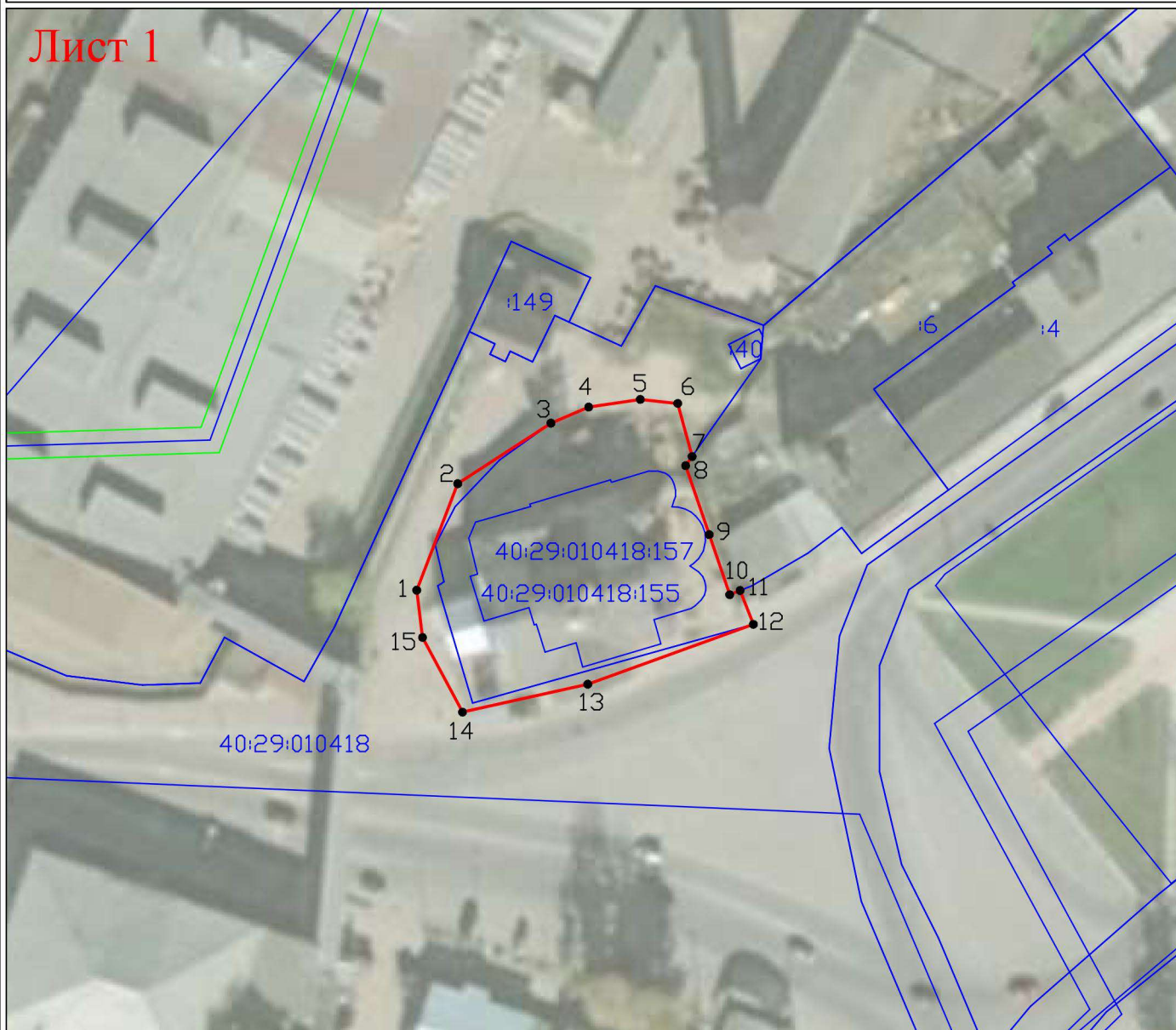
Место для отрисовки печати (при наличии) лица, составившего описание местоположения границ объекта

Раздел 4

Зона территорий объектов культурного наследия (ОХ-2) населенного пункта г. Киров
Городского поселения «Город Киров» Кировского района Калужской области
(наименование объекта работ)





План границ объекта

Лист 1



Масштаб 1:1000

Используемые условные знаки и обозначения:

-  - граница объекта,
-  - установленная граница муниципального образования,
-  - граница земельного участка по сведениям ЕГРН,
-  1 - характерная точка объекта

Подпись _____

Дата "17" мая 2019 года

Место для оттиска печати (при наличии) лица, составившего описание местоположения границ объекта



Раздел 4

Зона территорий объектов культурного наследия (ОХ-2) населенного пункта г. Киров
Городского поселения «Город Киров» Кировского района Калужской области
(наименование объекта работ)





План границ объекта

Лист 2



Масштаб 1:1000

Используемые условные знаки и обозначения:

-  - граница объекта,
-  - установленная граница муниципального образования,
-  - граница земельного участка по сведениям ЕГРН,
-  1 - характерная точка объекта



Подпись _____ Дата "17" мая 2019 года

Место для оттиска печати (при наличии) лица, составившего описание местоположения границ объекта

Раздел 4

Зона территорий объектов культурного наследия (ОХ-2) населенного пункта г. Киров
Городского поселения «Город Киров» Кировского района Калужской области
(наименование объекта работ)





План границ объекта

Лист 3



Масштаб 1:1000

Используемые условные знаки и обозначения:

-  - граница объекта,
-  - установленная граница муниципального образования,
-  - граница земельного участка по сведениям ЕГРН,
-  1 - характерная точка объекта

Подпись _____ Дата "17" мая 2019 года

Место для оттиска печати (при наличии) лица, составившего описание местоположения границ объекта

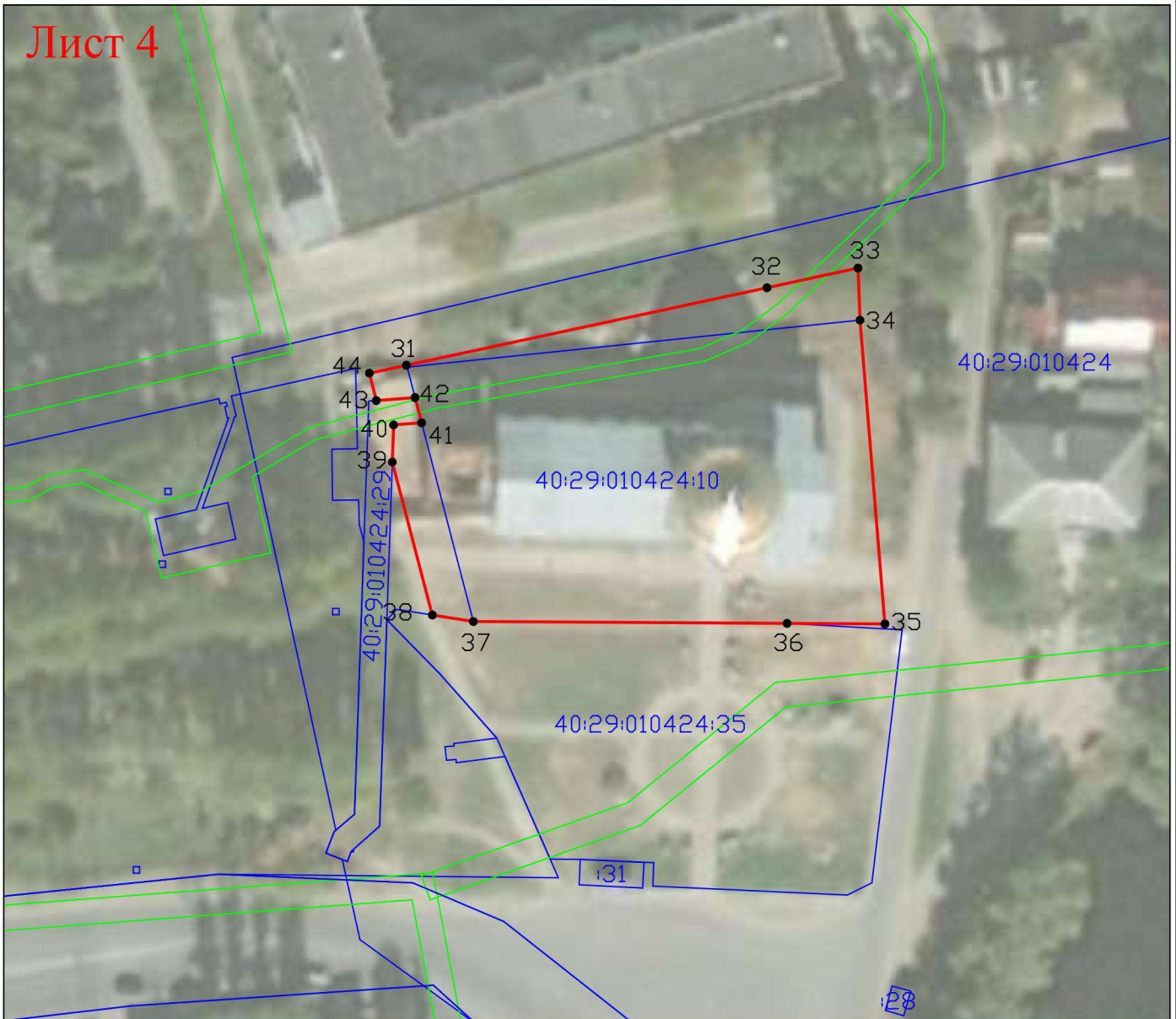


Раздел 4

Зона территорий объектов культурного наследия (ОХ-2) населенного пункта г. Киров
Городского поселения «Город Киров» Кировского района Калужской области
(наименование объекта работ)





План границ объекта

Лист 4



Масштаб 1:1000

Используемые условные знаки и обозначения:

-  - граница объекта,
-  - установленная граница муниципального образования,
-  - граница земельного участка по сведениям ЕГРН,
-  1 - характерная точка объекта



Подпись _____ Дата "17" мая 2019 года

Место для оттиска печати (при наличии) лица, составившего описание местоположения границ объекта

Итого, тула * СН ИСС
проинвентаризовано, пронумеровано, прошнуровано
и скреплено печатью
Шулепов
Кирилл (подпись)) листов
Исполнитель **Дмитриев** / Шулепов К.Д.
Дата: **17** мая 2019 г.
РАСЧЕТНО-КАССОВЫЙ АППАРАТ
№ 71-10-476